



Oberflächenkorrektur  
für Holz, Kunststoff, Metall, Fliesen

# PRODUKTE FÜR DIE PROFESSIONELLE OBERFLÄCHENINSTANDSETZUNG



# WILLKOMMEN BEI CLEHO

In einer Epoche, gekennzeichnet durch schwindende Rohstoff-Ressourcen, haben wir uns der professionellen Instandsetzung von Oberflächen (Holz, Kunststoff, Metall, Fliesen) verschrieben. Getreu dem Motto: „Was wir heute tun, entscheidet darüber, wie die Welt morgen aussieht.“ (Marie von Ebner Eschenbach)

**Instandsetzen statt wegwerfen - das ist unser Anliegen.**

Natürlich legen wir hierbei größten Wert auf Qualität. Unsere Wachse, Lacke und Reiniger werden alle in Deutschland gefertigt, die Qualität der Rohstoffe ständig überwacht.

Sind Sie Schreiner, Tischler, Innenausbauer, Fensterbauer, Boden- und Parkettverleger, Umzugsfirma, Küchenbauer, Hausmeister- bzw. Hotelservice oder

einfach an der werterhaltenden Reparatur von Oberflächen interessiert? Dann sind Sie bei uns richtig. Entdecken Sie hier unsere Produkte und Neuheiten. Falls Sie Fragen oder Anregungen haben, freuen wir uns wenn Sie uns einfach kontaktieren.

Unsere Farbpalette umfasst bereits ein großes Spektrum an Farben aus dem Holz-, RAL- und Renolit-Bereich. Auch individuelle Farbausarbeitungen sind möglich. Sprechen Sie uns bei Bedarf einfach an.

Wir wünschen Ihnen viel Spaß bei der Lektüre unseres Kataloges! Wir danken für Ihr Vertrauen und freuen uns auf weitere, gute Zusammenarbeit.

*Ihr CleHo-Tec Team*



## INHALT

Füllstoffe / Wachse / 1-K und 2-K Spachtel	4
IF-139 PLUS / PA-Astfüller	10
Retuschiermaterialien / Lackstifte	12
Sprühdosen / Aerosole	15
KING Handspritzapparat und Kartuschen	18
Reinigung und Pflege	20
Hilfsmittel	21
Schmelzwerkzeuge / Zubehör	24
Systemer und Reparatur-Sets	25
Schulungen / Seminare	29
Farbtonübersicht (Fensterfarben)	30



Sie möchten lieber online einkaufen? Scannen Sie ganz einfach den QR-Code und gelangen Sie in unseren Online-Shop! Außerdem: Hier erhalten Sie Hilfestellungen, wie Sie unsere Produkte optimal einsetzen, um am Ende beste Ergebnisse zu erzielen.  
[www.youtube.com/clehotecgmbh](http://www.youtube.com/clehotecgmbh)

# FÜLLSTOFFE



## WEICHWACHS



Weiches Wachs (Schmelzpunkt ca. 74°C), für kleine Kratzer und Löcher in Echtholz- und Dekoroberflächen im Innenbereich. Portionsweise mit der Spitze des Füllstoff-Hobels eindrücken und einfach abhobeln. Überlackierbar bzw. versiegelbar. **Ergänzende Produkte für die Verarbeitung:** Füllstoff-Hobel (S.22), Pinsel-Fix Klarlack (S.14), Fixierlack (S. 15)



Anwendungsfilm



### Weichwachs

im 2er, 5er oder 20er Pack in einem Farbton nach Wahl

**NEU** Neue Farben im Programm

Artikel-Nr.

2er Pack	à 8 cm	1223...*
5er Pack	à 8 cm	1225...*
20er Pack	à 8 cm	1227...*

\* Artikelnummer mit gewünschter Farbnummer ergänzen

<b>900</b> Transparent	<b>010</b> Transparent hell	<b>9016</b> Verkehrsweiß RAL 9016	<b>9010</b> Reinweiß RAL 9010	<b>9003</b> Signalweiß RAL 9003	<b>1013</b> Perlweiß RAL 1013	<b>9001</b> Cremeweiß RAL 9001	<b>1015</b> Hellelfenbein RAL 1015	<b>015</b> Ahorn	<b>020</b> Fichte, Tanne	<b>030</b> Kiefer farbig	<b>040</b> Kiefer, Limba	<b>048</b> Honig
<b>050</b> Birke lasierend	<b>110</b> Eiche hell	<b>058</b> Buche	<b>090</b> Erlie hell, Rüster hell	<b>210</b> Kirschbaum gelblich	<b>060</b> Buche gedämpft	<b>100</b> Erlie, Rüster dunkel	<b>170</b> Nussbaum natur	<b>160</b> Teak	<b>120</b> Eiche rustikal hell	<b>075</b> Erlie mittel	<b>130</b> Eiche rustikal mittel	<b>150</b> Eiche rustikal dunkel
<b>051</b> Birke, Buche natur	<b>080</b> Lärche	<b>220</b> Kirschbaum hell	<b>241</b> Birnbäum hell	<b>070</b> Rotbuche, Schweizer Birnbäum	<b>227</b> Kirschbaum rötlich	<b>225</b> Kirschbaum mittel	<b>250</b> Birnbäum mittel	<b>260</b> Macoré hell	<b>300</b> Mahagoni hell	<b>258</b> Birnbäum dunkel, Macoré	<b>270</b> Macoré dunkel	<b>320</b> Mahagoni mittelbraun
<b>230</b> Kirschbaum dunkel	<b>140</b> Eiche dunkel	<b>180</b> Nussbaum hell	<b>330</b> Mahagoni rötlich, Palisander	<b>190</b> Nussbaum mittel	<b>200</b> Nussbaum dunkel	<b>350</b> Mahagoni dunkel	<b>351</b> Mahagoni dunkel, violett					
<b>9002</b> Grauweiß RAL 9002	<b>9018</b> Papyrusweiß RAL 9018	<b>7035</b> Lichtgrau RAL 7035	<b>390</b> Blaugrau hell	<b>7038</b> Achatgrau RAL 7038	<b>7040</b> Fenstergrau RAL 7040	<b>9006</b> Weißaluminium RAL 9006	<b>7036</b> Platingrau RAL 7036	<b>9007</b> Graualuminium RAL 9007	<b>7042</b> Verkehrsgrau A RAL 7042	<b>7043</b> Verkehrsgrau B RAL 7043	<b>7016</b> Anthrazitgrau RAL 7016	<b>9005</b> Tiefschwarz RAL 9005
<b>7031</b> Blaugrau RAL 7031	<b>5014</b> Taubenblau RAL 5014	<b>5002</b> Ultramarinblau RAL 5002	<b>5003</b> Saphirblau RAL 5003	<b>1017</b> Safirangelb RAL 1017	<b>1028</b> Melonengelb RAL 1028	<b>3020</b> Verkehrsrot RAL 3020	<b>3000</b> Feuerrot RAL 3000	<b>3004</b> Purpurrot RAL 3004	<b>6005</b> Moosgrün RAL 6005			

+++ Sie benötigen einen anderen Farbton? Individuelle Sonderfabrikation ist möglich, sprechen Sie uns einfach an: Fon +49 (0) 61 01. 65 50 47, info@cleho.de +++

## Weichwachs

als 5er oder 20er Pack in einer Farbtonserie



Art.Nr. 12255 01 für Ahorn, Fichte, Tanne, Kiefer

<b>010</b> Transparent hell	<b>015</b> Ahorn	<b>020</b> Fichte, Tanne	<b>040</b> Kiefer, Limba	<b>048</b> Honig
--------------------------------	---------------------	-----------------------------	-----------------------------	---------------------

Art.Nr. 12255 02 für Birke, Buche, Erlie, Rüster

<b>051</b> Birke, Buche natur	<b>090</b> Erlie hell, Rüster hell	<b>058</b> Buche	<b>060</b> Buche gedämpft	<b>075</b> Erlie mittel
----------------------------------	---------------------------------------	---------------------	------------------------------	----------------------------

Art.Nr. 12255 03 für Eiche

<b>110</b> Eiche hell	<b>120</b> Eiche rustikal hell	<b>130</b> Eiche rustikal mittel	<b>140</b> Eiche dunkel	<b>150</b> Eiche rustikal dunkel
--------------------------	-----------------------------------	-------------------------------------	----------------------------	-------------------------------------

Art.Nr. 12255 04 für Nussbaum, Teak

<b>160</b> Teak	<b>170</b> Nussbaum natur	<b>180</b> Nussbaum hell	<b>190</b> Nussbaum mittel	<b>200</b> Nussbaum dunkel
--------------------	------------------------------	-----------------------------	-------------------------------	-------------------------------

Art.Nr. 12255 05 für Kirschbaum

<b>220</b> Kirschbaum hell	<b>210</b> Kirschbaum gelblich	<b>225</b> Kirschbaum mittel	<b>227</b> Kirschbaum rötlich	<b>230</b> Kirschbaum dunkel
-------------------------------	-----------------------------------	---------------------------------	----------------------------------	---------------------------------

Art.Nr. 12255 06 für Birnbäum, Macoré

<b>241</b> Birnbäum hell	<b>250</b> Birnbäum mittel	<b>260</b> Macoré hell	<b>258</b> Birnbäum dunkel, Macoré	<b>270</b> Macoré dunkel
-----------------------------	-------------------------------	---------------------------	---------------------------------------	-----------------------------

Art.Nr. 12255 07 für Mahagoni, Palisander

<b>300</b> Mahagoni hell	<b>320</b> Mahagoni mittelbraun	<b>330</b> Mahagoni rötlich, Palisander	<b>350</b> Mahagoni dunkel	<b>351</b> Mahagoni dunkel, violett
-----------------------------	------------------------------------	--	-------------------------------	--

Art.Nr. 12255 08 für RAL-Töne: Grau, Schwarz, Weiß

<b>9010</b> Reinweiß RAL 9010	<b>7035</b> Lichtgrau RAL 7035	<b>7042</b> Verkehrsgrau A RAL 7042	<b>7043</b> Verkehrsgrau B RAL 7043	<b>9005</b> Tiefschwarz RAL 9005
----------------------------------	-----------------------------------	--	--	-------------------------------------

Art.Nr. 12255 09 für RAL-Weißtöne

<b>9016</b> Verkehrsweiß RAL 9016	<b>9010</b> Reinweiß RAL 9010	<b>9003</b> Signalweiß RAL 9003	<b>9001</b> Cremeweiß RAL 9001	<b>1015</b> Hellelfenbein RAL 1015
--------------------------------------	----------------------------------	------------------------------------	-----------------------------------	---------------------------------------

Art.Nr. 12255 10 für RAL-Grautöne

<b>7035</b> Lichtgrau RAL 7035	<b>7038</b> Achatgrau RAL 7038	<b>7040</b> Fenstergrau RAL 7040	<b>7036</b> Platingrau RAL 7036	<b>7016</b> Anthrazitgrau RAL 7016
-----------------------------------	-----------------------------------	-------------------------------------	------------------------------------	---------------------------------------

Art.Nr. 12275 20 20er Serie Holzöne, Schwarz, Weiß

<b>9010</b> Reinweiß RAL 9010	<b>010</b> Transparent hell	<b>015</b> Ahorn	<b>020</b> Fichte, Tanne	<b>048</b> Honig	<b>090</b> Erlie hell, Rüster hell	<b>110</b> Eiche hell	<b>060</b> Buche gedämpft	<b>170</b> Nussbaum natur	<b>130</b> Eiche rustikal mittel
<b>220</b> Kirschbaum hell	<b>241</b> Birnbäum hell	<b>227</b> Kirschbaum rötlich	<b>300</b> Mahagoni hell	<b>258</b> Birnbäum dunkel, Macoré	<b>230</b> Kirschbaum dunkel	<b>330</b> Mahagoni rötlich, Palisander	<b>190</b> Nussbaum mittel	<b>350</b> Mahagoni dunkel	<b>9005</b> Tiefschwarz RAL 9005

## HARTWACHS



Hartes Wachs (Schmelzpunkt ca. 81°C) für tiefe Kratzer, Löcher und Kantenschäden in Echtholz- u. Dekoroberflächen sowie flexiblen Boden- u. Wandbelägen wie Vinyl, im Innenbereich. Schmelzen, einbringen, mit dem Füllstoff-Hobel plan arbeiten. Farben untereinander mischbar. Überlackierbar bzw. versiegelbar. **Ergänzende Produkte:** Gasschmelzer (S.24), Füllstoff-Hobel (S.22), Pinsel-Fix Klarlack (S.14), Fixierlack (S.15)



Anwendungsfilm



### Hartwachs

im 2er, 5er oder 20er Pack in einem Farbton nach Wahl

**NEU** Neue Farben im Programm

<b>900</b> Transparent	<b>010</b> Transparent hell	<b>9016</b> Verkehrsweiß RAL 9016	<b>9010</b> Reinweiß RAL 9010	<b>921</b> Altweiß	<b>9003</b> Signalweiß RAL 9003	<b>9001</b> Cremeweiß RAL 9001	<b>1015</b> Hellelfenbein RAL 1015	<b>015</b> Ahorn	<b>020</b> Fichte, Tanne	<b>040</b> Kiefer, Limba	<b>048</b> Honig	<b>110</b> Eiche hell
<b>090</b> Erlie hell, Rüster hell	<b>058</b> Buche	<b>210</b> Kirschbaum gelblich	<b>060</b> Buche gedämpft	<b>220</b> Kirschbaum hell	<b>170</b> Nussbaum natur	<b>130</b> Eiche rustikal mittel	<b>241</b> Birnbäum hell	<b>227</b> Kirschbaum rötlich	<b>250</b> Birnbäum mittel	<b>260</b> Macoré hell	<b>300</b> Mahagoni hell	<b>230</b> Kirschbaum dunkel
<b>258</b> Birnbäum dunkel, Macoré	<b>330</b> Mahagoni rötlich, Palisander	<b>190</b> Nussbaum mittel	<b>200</b> Nussbaum dunkel	<b>157</b> Mooreiche	<b>350</b> Mahagoni dunkel							
<b>1013</b> Perlweiß RAL 1013	<b>9002</b> Grauweiß RAL 9002	<b>7035</b> Lichtgrau RAL 7035	<b>7038</b> Achatgrau RAL 7038	<b>7040</b> Fenstergrau RAL 7040	<b>9006</b> Weißaluminium RAL 9006	<b>7036</b> Platingrau RAL 7036	<b>9007</b> Graualuminium RAL 9007	<b>7037</b> Staubgrau RAL 7037	<b>7031</b> Blaugrau RAL 7031	<b>7012</b> Basaltgrau RAL 7012	<b>7016</b> Anthrazitgrau RAL 7016	<b>9005</b> Tiefschwarz RAL 9005

Artikel-Nr.

2er Pack	à 8 cm	1323...*
5er Pack	à 8 cm	1325...*
20er Pack	à 8 cm	1327...*

\* Artikelnummer mit gewünschter Farbnummer ergänzen



**Hartwachs**  
im 2er Pack  
in einem RAL-Buntton nach Wahl

Artikel-Nr.  
2er Pack à 8cm B1323...\*  
\* Artikelnummer mit gewünschter  
Farbnummer ergänzen

<b>5003</b> Saphirblau RAL 5003	<b>5002</b> Ultramarinblau RAL 5002	<b>5012</b> Lichtblau RAL 5012	<b>5014</b> Taubenblau RAL 5014	<b>4005</b> Blauilla RAL 4005	<b>3015</b> Hellrosa RAL 3015	<b>3014</b> Altrosa RAL 3014	<b>3000</b> Feuerrot RAL 3000	<b>3020</b> Verkehrsrot RAL 3020	<b>4002</b> Rotviolett RAL 4002	<b>3004</b> Purpurrot RAL 3004	<b>4004</b> Bordeauxviolett RAL 4004	<b>4007</b> Purpurviolett RAL 4007
<b>6005</b> Moosgrün RAL 6005	<b>6017</b> Maigrün RAL 6017	<b>6027</b> Lichtgrün RAL 6027	<b>6019</b> Weißgrün RAL 6019	<b>1028</b> Melonengelb RAL 1028	<b>1017</b> Safrangelb RAL 1017	<b>3012</b> Beigerot RAL 3012						



**Hartwachs**  
als 5er oder 20er Pack  
in einer Farbtonserie

Artikel-Nr.  
5er Serie à 8 cm 13255...\*  
20er Serie à 8 cm 1327520  
20er Serie (RAL-/Bunttöne)  
à 8 cm B1327522  
\* Artikelnummer mit gewünschter  
Farbnummer ergänzen

Art.Nr. 13255 01 für Ahorn, Fichte, Tanne, Kiefer	<b>010</b> Transparent hell	<b>015</b> Ahorn	<b>020</b> Fichte, Tanne	<b>040</b> Kiefer, Limba	<b>048</b> Honig
Art.Nr. 13255 02 für Eiche, Nussbaum	<b>110</b> Eiche hell	<b>170</b> Nussbaum natur	<b>130</b> Eiche rustikal mittel	<b>190</b> Nussbaum mittel	<b>200</b> Nussbaum dunkel
Art.Nr. 13255 03 für Kirschbaum, Birnbäum	<b>220</b> Kirschbaum hell	<b>241</b> Birnbäum hell	<b>227</b> Kirschbaum rötlich	<b>230</b> Kirschbaum dunkel	<b>258</b> Birnbäum dunkel, Macore

Art.Nr. 13255 04 für Buche, Erle, Rüster, Mahagoni	<b>090</b> Erle hell, Rüster hell	<b>058</b> Buche	<b>060</b> Buche gedämpft	<b>300</b> Mahagoni hell	<b>350</b> Mahagoni dunkel
Art.Nr. 13255 05 für RAL-Töne, Grau, Schwarz, Weiß	<b>9016</b> Verkehrsweiß RAL 9016	<b>9010</b> Reinweiß RAL 9010	<b>921</b> Altweiß	<b>7035</b> Lichtgrau RAL 7035	<b>9005</b> Tiefschwarz RAL 9005

Art.Nr. 13275 20 20er Serie Holztöne, Schwarz und Weiß	<b>9010</b> Reinweiß RAL 9010	<b>010</b> Transparent hell	<b>015</b> Ahorn	<b>020</b> Fichte, Tanne	<b>048</b> Honig	<b>090</b> Erle hell, Rüster hell	<b>110</b> Eiche hell	<b>060</b> Buche gedämpft	<b>170</b> Nussbaum natur	<b>130</b> Eiche rustikal mittel
	<b>220</b> Kirschbaum hell	<b>241</b> Birnbäum hell	<b>227</b> Kirschbaum rötlich	<b>300</b> Mahagoni hell	<b>258</b> Birnbäum dunkel, Macore	<b>230</b> Kirschbaum dunkel	<b>330</b> Mahagoni rötlich, Palsander	<b>190</b> Nussbaum mittel	<b>350</b> Mahagoni dunkel	<b>9005</b> Tiefschwarz RAL 9005

Art.Nr. B13275 22 20er Serie RAL / Bunttöne	<b>5003</b> Saphirblau RAL 5003	<b>5002</b> Ultramarinblau RAL 5002	<b>5012</b> Lichtblau RAL 5012	<b>5014</b> Taubenblau RAL 5014	<b>4005</b> Blauilla RAL 4005	<b>3015</b> Hellrosa RAL 3015	<b>3014</b> Altrosa RAL 3014	<b>3000</b> Feuerrot RAL 3000	<b>3020</b> Verkehrsrot RAL 3020	<b>4002</b> Rotviolett RAL 4002
	<b>3004</b> Purpurrot RAL 3004	<b>4004</b> Bordeauxviolett RAL 4004	<b>4007</b> Purpurviolett RAL 4007	<b>6005</b> Moosgrün RAL 6005	<b>6017</b> Maigrün RAL 6017	<b>6019</b> Weißgrün RAL 6019	<b>6027</b> Lichtgrün RAL 6027	<b>1017</b> Safrangelb RAL 1017	<b>1028</b> Melonengelb RAL 1028	<b>3012</b> Beigerot RAL 3012

**Dazu passend:**

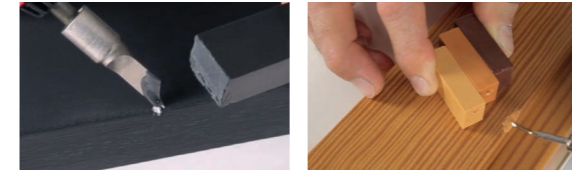


**Füllstoff-Hobel**  
inkl. kleinem Schleifvlies „grob“ und Schleif- / Poliertuch

Artikel-Nr.  
4621000

Die clevere Lösung zur Verarbeitung von Füllstoffen. Weichwachs ist mühelos einzubringen und plan beizuarbeiten. Überstände von Hartwachs und Hartwachs PLUS lassen sich mit den Rillen einfach plan „abhobeln“ - ohne die umliegende Fläche zu zerkratzen. Letzte Füllstoffrückstände werden mit dem integrierten Vlies entfernt.

# HARTWACHS PLUS



Das Hartwachs PLUS eignet sich für die Instandsetzung (Kratzer, Fehlbohrungen, Kantenschäden) von Dekor-, Kunststoff- und Echtholzoberflächen sowie folienkascherten Oberflächen (Boden, Türen, Fenster). Lackier- bzw. versiegelbar. Farben untereinander mischbar. Sehr hart, Schmelzpunkt bei ca. 115°C, gute Elastizität, formstabil von -20 bis +110°C. **Ergänzende Produkte:** Gasschmelzer (S.24), Füllstoff-Hobel (S.22), Pinsel-Fix Klarlack (S.14), Fixierlack (S.15)



Anwendungsfilm



**Hartwachs Plus**  
im 2er oder 5er Pack  
in einer Farbe nach Wahl

Artikel-Nr.  
2er Pack à 8 cm F1323...\*  
5er Pack à 8 cm F1325...\*  
\* Artikelnummer mit gewünschter  
Farbnummer ergänzen

**\*Zusätzlich können Sie aus verschiedenen Fensterfarbtönen (RAL-, Renolit-, Cova- und Hornschuch) auswählen. Sie finden alle Fensterfarben in der Farbübersicht auf der Seite 30 / 31 und auf der CleHo-Webseite.**

<b>670</b> Eiche natur Ren. 3118.076	<b>660</b> Bergkiefer Ren. 3069.041	<b>661</b> Oregon 4 Ren. 1192.001	<b>662</b> Streifen Douglasie Ren. 3152.009	<b>663</b> Golden Oak Ren. 2178.001	<b>672</b> Nussbaum V Ren. 2178.007	<b>671</b> Eiche ST-G Ren. 3156.003	<b>665</b> Eiche rustikal Ren. 3149.008	<b>8022</b> Schwarzbraun Ren. 8518.05 RAL 8022	<b>676</b> Dunkelrot Ren. 3081.05	<b>664</b> Sapeli Mahagoni Ren. 2065.021
<b>9010</b> Weiß Ren. 9152.05 RAL 9010	<b>9001</b> Cremeweiß Ren. 1379.05 RAL 9001	<b>7035</b> Lichtgrau Ren. 7251.05 RAL 7035	<b>7001</b> Silbergrau Ren. 7155.05 RAL 7001	<b>7016</b> Anthrazitgrau Ren. 7016.05 RAL 7016	<b>5011</b> Stahlblau Ren. 5150.05 RAL 5011	<b>5007</b> Brilliantblau Ren. 5007.05 RAL 5007	<b>6009</b> Dunkelgrün Ren. 6125.05 RAL 6009	<b>6005</b> Moosgrün Ren. 6005.05 RAL 6005		



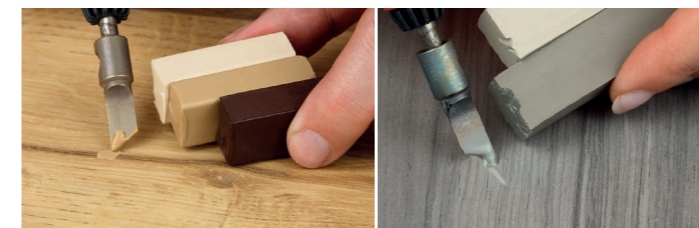
**Hartwachs Plus**  
als 5er Pack  
in einer Farbtonserie

Artikel-Nr.  
5er Serie à 8 cm F13255...\*  
\* Artikelnummer mit gewünschter  
Farbnummer ergänzen

Art.Nr. F13255 80 K1	<b>660</b> Bergkiefer Ren. 3069.041	<b>661</b> Oregon 4 Ren. 1192.001	<b>662</b> Streifen Douglasie Ren. 3152.009	<b>663</b> Golden Oak Ren. 2178.001	<b>664</b> Sapeli Mahagoni Ren. 2065.021
Art.Nr. F13255 81 K2	<b>670</b> Eiche natur Ren. 3118.076	<b>672</b> Nussbaum Ren. 2178.007	<b>671</b> Eiche ST-G Ren. 3156.003	<b>665</b> Eiche rustikal Ren. 3149.008	<b>8022</b> Schwarzbraun Ren. 8518.05 RAL 8022

Art.Nr. F13255 82 K3	<b>5011</b> Stahlblau Ren. 5150.05 RAL 5011	<b>5007</b> Brilliantblau Ren. 5007.05 RAL 5007	<b>6009</b> Tannengrün Ren. 6125.05 RAL 6009	<b>6005</b> Moosgrün Ren. 6005.05 RAL 6005	<b>676</b> Dunkelrot Ren. 3081.05
Art.Nr. F13255 83 K4	<b>9010</b> Weiß Ren. 9152.05 RAL 9010	<b>9001</b> Cremeweiß Ren. 1379.05 RAL 9001	<b>7035</b> Lichtgrau Ren. 7251.05 RAL 7035	<b>7001</b> Silbergrau Ren. 7155.05 RAL 7001	<b>7016</b> Anthrazitgrau Ren. 7016.05 RAL 7016

**Dazu passend:**



**Profi-Gasschmelzer**  
mit integriertem Feuerstein-Anzünder

Mobiles, gasbetriebenes Schmelzgerät für die Verarbeitung von schmelzbaren Füllstoffen. Das Gerät wird aufgrund gesetzlicher Bestimmungen unbetankt geliefert. Empfohlen: Verwendung von hochwertigem, reinem Butan-Feuerzeuggas von Markenanbieter (S.24).

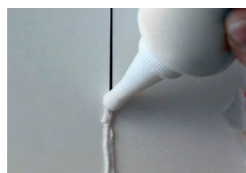


- bis zu 240°C
- stufenlos regelbare Temperatur
- integrierter Feuerstein-Anzünder
- Brenndauer ca. 3 Stunden

Artikel-Nr.  
1 Stück 4121000  
**Zum Nachbestellen:**  
Schmelzspitze Standard 439002  
Schmelzspitze Spezial 439440  
Feuersteine 12er Pack 439005  
Gas-Ampulle 100ml 439018



## AQUA FÜLLSPACHTEL (1-K)



1-K Spachtel auf Wasserbasis, hart, Trocknungszeit 30-60 Min. Für feine Risse und offene Fugen bei unbehandelten/grundierten Echtholz-, Laminat-, MDF-, und Metalloberflächen. Z.B. zum Füllen von Anstößen bei der Verlegung von Leisten. **Ergänzende Produkte für die Verarbeitung:** Roter Modellierspatel, Lack-Hobel (S.9 / S.22), Fixierlack (S.15)



**AQUA Füllspachtel Set, 3-teilig**  
150g Tube mit 1 Modellierspatel (Rot),  
1 verschließbare Kanüle

**NEU** Neue Farben im Programm

<b>9016</b> Art.Nr. A155009016-054 RAL 9016 Verkehrsweiß	<b>9003</b> Art.Nr. A155009003-054 RAL 9003 Signalweiß	<b>0178</b> Art.Nr. A155000178-054 Ahorn Natur	<b>0206</b> Art.Nr. A155000206-054 Kiefer Mittel	<b>0156</b> Art.Nr. A155000156-054 Buche Hell
<b>0141</b> Art.Nr. A155000141-054 Eiche Hell	<b>0091</b> Art.Nr. A155000091-054 Buche Bräunlich	<b>0161</b> Art.Nr. A155000161-054 Eiche Mittel Dekor	<b>0103</b> Art.Nr. A155000103-054 Kirschbaum	<b>0302</b> Art.Nr. A155000302-054 Eiche Bräunlich
<b>0111</b> Art.Nr. A155000111-054 Nussbaum Dunkel	<b>7016</b> Art.Nr. A155007016-054 RAL 7016 Anthrazitgrau	<b>9005</b> Art.Nr. A155009005-054 RAL 9005 Tiefschwarz		

## FÜLL- UND MODELLIERSPACHTEL (2-K)



2-K Spachtelmasse, speziell für größere Ecken- und Kantenschäden auf Echtholz- und Dekoroberflächen im Innenbereich. Der Füll- und Modellierspachtel kann nach Aushärtung mit Schleifpapier und z.B. dem Lack-Hobel fein bearbeitet und zur Farbangleichung lackiert werden. Der Spachtel ist in einem hellen Holzton vorgefärbt und ist mit den CleHo Retuschiermaterialien färbbar. **Ergänzende Produkte für die Verarbeitung:** Roter Modellierspatel, Lack-Hobel (S.9 / S. 22), Decklack (S.15)

**Füll- und Modellierspachtel**  
192g Dose mit 8g Härter, 1 Modellierspatel  
1 Set 3 tlg. Artikel-Nr. 142102  
1 Tube Härter 10g Artikel-Nr. 170001

 Holz

Jeder Dose Füll- und Modellierspachtel liegt eine Tube Härter à 8g bei. Den Härter erhalten Sie auch einzeln in der 10g Tube.



## REX-LITH (2-K SPACHTEL)\*\*

**NEU**



**Rex-Lith, Set DUO (Holz/Weiß), 10-teilig**  
2 Tuben\*\* à 100 ml in den Farben „Holz“ und „Weiß“,  
2 Härter, 2 Sichtfolien, 2 Modellierspatel (Rot), 2 Tubenschlüssel

1 Set 10 tlg.





Artikel-Nr.  
150002-057

 Weiß  
 Holz

**NEU**



**Rex-Lith Set, 6-teilig**  
1kg / 750g Dose\*\* mit 20g Härter,  
1 Modellierspatel (Rot),  
2 Sichtfolien






 Art.Nr. 153101-058  
Weiß, 1kg  
 Art.Nr. 151075-058  
Transparent, 750g  
 Art.Nr. 152101-058  
Holz, 1kg  
 Art.Nr. 155101-058  
Schwarz, 1kg



Extrem harter 2-K Tubenspachtel. Zur soliden Wiederherstellung eingedrückter Ecken und Kanten. Zum Wiedereinsetzen ausgebrochener Beschlagteile, Buchsen, Schrauben etc. Nach Härtung kann er zur Farbangleichung überlackiert werden. **Ergänzende Produkte für die Verarbeitung:** Roter Modellierspatel, Lack-Hobel (siehe unten), Transparente Sichtfolie, Fixierlack (S.15)



**Rex-Lith Set, 6-teilig**  
100ml Tube\*\* mit 10g Härter,  
1 Modellierspatel (Rot),  
2 Sichtfolien, 1 Tubenschlüssel

 Art.Nr. 153020-057  
Weiß  
 Art.Nr. 151012-057  
Transparent  
 Art.Nr. 154020-057  
Buche  
 Art.Nr. 152015-057  
Holz  
 Art.Nr. 155020-057  
Schwarz

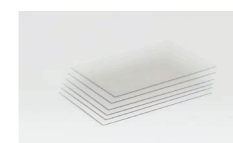
**Härterpaste, 10 g**

Artikel-Nr.  
170001



**Sichtfolie, 10 Stück**

Artikel-Nr.  
162000



**Modellierspatel (Rot)**

Artikel-Nr.  
162001



**Lackhobel**

Artikel-Nr.  
4521000



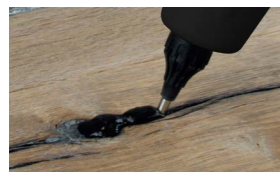
\*\* Hinweis: Das Produkt „Rex-Lith“ unterliegt in Deutschland der Abgabebeschränkung nach der Chemikalien-Verbotsverordnung (ChemVerbotsV vom 20.01.2017). Eine Abgabe darf nur an gewerbliche Kunden erfolgen.

# IF-139 PLUS UND PA-ASTFÜLLER

INDUSTRIE  
TIPP

## IF-139 PLUS

Der IF-139 PLUS ist für Produktion, Werkstatt und Montage die optimale Lösung zum Beheben von Fehlstellen in Kunststoffen, Massivholz, Furnier, Holzwerkstoffen wie z.B. Spanplatten, MDF und Schalungsplatten. Neben der kurzen Schmelzphase und der sehr kurzen Abkühlzeit überzeugt das Produkt durch die problemlose Entfernbarkeit von Überständen. Im Gegensatz zu anderen Schmelzfüllstoffen ist der IF-139 Plus sehr gut manuell und maschinell schleifbar, Formstabil- sinkt nicht nach und behält seine charakteristische matte Oberfläche bei. Zudem ist der Füllstoff sehr gut spanend und werkzeugschonend bearbeitbar (Hobeln, Fräsen, Bohren). Aufgrund seiner bewusst formulierten Saugfähigkeit besticht der IP139-Plus durch sehr gute Haftung von einer Vielzahl am Markt üblichen Beschichtungssystemen (1K-, 2K-, Wasser- und UV-Lacke, Beizen, Wachse, Öle).



### IF-139 PLUS

Lieferbar ist der IF-139 PLUS als 30cm Stange (10er Einheit) und als Granulat im 20kg Sack.



300615

Kiefer

300715

Kastanie

300815

Mahagoni

300915

Wenge

301015

Anthrazitgrau  
(ähnl. RAL7016)

300415

Schwarz

Artikel-Nr.

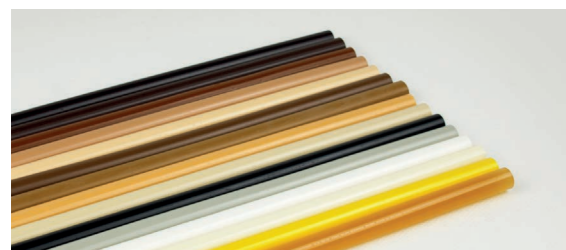
Stange 10 x 30cm 139P30 .....\*

Granulat 20kg 139P00 .....\*

\* Artikelnummer mit gewünschter Farbnummer ergänzen

## PA-ASTFÜLLER

Für das schnelle Füllen von Astlöchern, Holzrisen, Fugen und Bohrlöchern. Liefert ein dauerflexibles, elastisches Ergebnis. Für den Innenbereich empfohlen. Auf Polyamid Basis, Ø11mm / 25cm, Schmelzpunkt ab 160°C. Der PA-Astfüller ist hart und gleichzeitig elastisch, sinkt nicht nach. Er besticht durch eine sehr gute Haftung auf Holz, Furnier, Holzwerkstoffen, ist ungiftig für Anwender und Umwelt. Schnelle Schmelzphasen und kurze Abkühlzeiten (nur Sekunden) gehören ebenso zu den Vorteilen wie die vielfältigen Bearbeitungsmöglichkeiten im Nachgang (wie z.B. Schleifen, Schneiden, Hobeln, Fräsen).



### PA-ASTFÜLLER

Artikel-Nr.

Stange 10 x 25cm 11-134..\*

\* Artikelnummer mit gewünschter Farbnummer ergänzen

16

Efenbein

04

Esche

10

Kiefer hell

03

Kiefer

14

Buche

11

Lärche

08

Eiche

07

Mahagoni

01

Walnuss

12

Wenge

09

Bernstein  
(Transparent)

06

Gelb

15

Weiß

05

Grau

02

Schwarz

## HILFSMITTEL

NEU

Verbesserte Funktionen



### Schmelzpistole HK-139-330

mit Thermostat  
Zum Schmelzen und Einbringen der Füllstoffe.  
Inklusive Madenschraube zum optimalen Nachführen der Füllstoff-Stangen.

- 330 Watt  
- 220-240 V  
- 130°-230°C  
- Ø 11-11.5 mm

1 Stück

Artikel-Nr.  
HK-139-330



### Rali Hobel Monoblock 105

Für das Planarbeiten von PA-Astfüller und IF-139 PLUS.

1 Stück

Artikel-Nr.  
161600

### Ersatzklingen für den Rali-Hobel

10 Stück

161604



### Handhobel (50mm Leitz-Messer)

Mit dem Handhobel wird der Füllstoff plan gearbeitet.

1 Stück

Artikel-Nr.  
161610



### Kühlblock 120

Mit dem Kühlblock werden die Füllstoffe (IF-139 PLUS oder der PA Astfüller) nach dem Einbringen abgekühlt und mit Druck verdichtet.

1 Stück

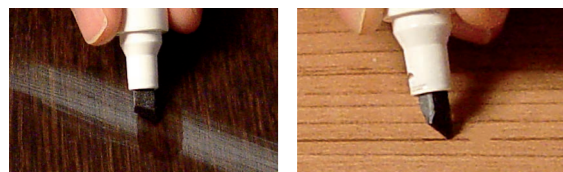
Artikel-Nr.  
161605

+ + + Sie haben Fragen zu den neuen Produkten? Sprechen Sie uns einfach an: Fon +49 (0) 61 01. 65 50 47 oder schreiben Sie eine kurze Mail, info@cleho.de + + +

# RETUSCHIER MATERIALIEN



## HOLZLASURSTIFT / COLORSTIFT



Faserstift mit fester Polyester-Spitze für variable Strichbreiten. Zum farblichen Nachziehen fehlender Holzmaserung auf Echtholz und Dekoroberflächen sowie zum Einfärben von Scheuerstellen auf Echtholz. Für den Innenbereich empfohlen. Ergänzende Produkte: Schleif- und Poliertuch (S. 22), Ersatz-Stiftspitzen (siehe unten)



**Holzlasurstift/Color-Stift**  
einzeln, im 5er Pack oder in 5er Farbtonserie



Anwendungsfilm

1 Stift	à 6 ml	2021...*
5er Pack	à 6 ml	2025...*
5er Serie	à 6 ml	20255...*

\* Artikelnummer mit gewünschter Farbnummer ergänzen

<b>040</b> Kiefer, Limba	<b>110</b> Eiche hell	<b>185</b> Nussbraun	<b>060</b> Buche gedämpft	<b>220</b> Kirschbaum hell	<b>250</b> Birnbäumittel	<b>075</b> Erlemittel	<b>130</b> Eiche rustikal mittel	<b>190</b> Nussbaummittel	<b>350</b> Mahagonidunkel	<b>9005</b> Tiefschwarz RAL 9005	
Art.Nr. 20255 01 Holzöne 01	<b>040</b> Kiefer, Limba	<b>110</b> Eiche hell	<b>185</b> Nussbraun	<b>130</b> Eiche rustikal mittel	<b>190</b> Nussbaummittel	Art.Nr. 20255 02 Holzöne 02	<b>060</b> Buche gedämpft	<b>220</b> Kirschbaum hell	<b>250</b> Birnbäumittel	<b>075</b> Erlemittel	<b>350</b> Mahagonidunkel

Zum Nachbestellen:



**Ersatz-Stiftspitzen**  
10er Pack, für Holzlasurstift  
Artikel-Nr  
EB2275-420

## STRUKTUR- UND RETUSCHIERSTIFT



Dünner Faserstift mit weicher, pinselartiger Spitze, zum farblichen lasierenden Nachziehen fehlender Holzmaserung auf Echtholz- und Dekoroberflächen im Innenbereich. Tinktur auf Lösemittel-Basis. Ergänzende Produkte für die Verarbeitung: Schleif- und Poliertuch (S. 22)



Anwendungsfilm



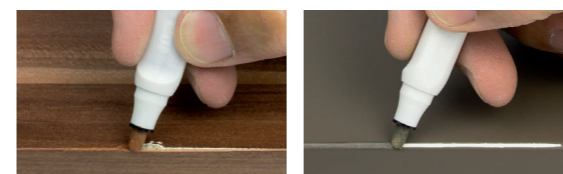
**Struktur- und Retuschierstift**  
einzeln, im 5er Pack einer Farbe nach Wahl oder in einer 5er Farbtonserie

1 Stift	1021...*
5er Pack	1025...*
5er Serie	10255...*

\* Artikelnummer mit gewünschter Farbnummer ergänzen

<b>030</b> Kieferfarbig	<b>090</b> Erhell, Rusterhell	<b>058</b> Buche	<b>185</b> Nussbraun	<b>225</b> Kirschbaummittel	<b>075</b> Erlemittel	<b>155</b> Eiche Nussbaum grünlich	<b>150</b> Eiche rustikal dunkel	<b>330</b> Mahagoni rötlich, Palisander	<b>9005</b> Tiefschwarz RAL 9005		
Art.Nr. 10255 01 Holzöne 01	<b>030</b> Kieferfarbig	<b>090</b> Erhell, Rusterhell	<b>058</b> Buche	<b>075</b> Erlemittel	<b>150</b> Eiche rustikal dunkel	Art.Nr. 10255 02 Holzöne 02	<b>185</b> Nussbraun	<b>225</b> Kirschbaummittel	<b>155</b> Eiche Nussbaum grünlich	<b>330</b> Mahagoni rötlich, Palisander	<b>950</b> Tiefschwarz RAL 9005

## FARBBLACKSTIFT PREMIUM



Zum deckenden Einfärben von Kanten und Nuten auf künstlichen Oberflächen (z.B. Melamin, PE, PVC und Vinyl). Schnell trocknend, wisch-, kratzfest. Die optimierte Spitze und Lackqualität sorgen für einen kontinuierlichen Lackfluss. Hergestellt auf Acryl-Basis. Ergänzende Produkte für die Verarbeitung: Schleif- und Poliertuch (S. 22)



Anwendungsfilm



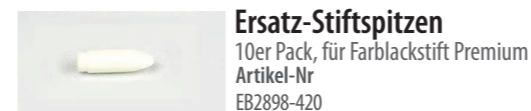
**Farblackstift Premium**  
einzeln, im 5er Pack oder in 5er Farbtonserie

1 Stift	à 11 ml	2221...*
5er Pack	à 11 ml	2225...*
5er Serie	à 11 ml	22255...*

\* Artikelnummer mit gewünschter Farbnummer ergänzen

<b>9016</b> Verkehrsweiß RAL 9016	<b>9010</b> Reinweiß RAL 9010	<b>921</b> Altweiß	<b>9003</b> Signalweiß RAL 9003	<b>9001</b> Cremweiß RAL 9001	<b>015</b> Ahorn	<b>051</b> Birke, Buche natur	<b>020</b> Fichte, Tanne	<b>110</b> Eiche hell	<b>058</b> Buche	<b>210</b> Kirschbaum gelblich	<b>060</b> Buche gedämpft	<b>095</b> Erle
	<b>7035</b> Lichtgrau RAL 7035	<b>9006</b> Weißaluminium RAL 9006	<b>7040</b> Fenstergrau RAL 7040	<b>9007</b> Graualuminium RAL 9007	<b>7016</b> Anthraxgrau RAL 7016	<b>130</b> Eiche rustikal mittel	<b>241</b> Birnbäumittel	<b>227</b> Kirschbaum rötlich	<b>258</b> Birnbäumittel, Macoré	<b>190</b> Nussbaummittel	<b>350</b> Mahagonidunkel	<b>9005</b> Tiefschwarz RAL 9005
Art.Nr. 22255 01	<b>015</b> Ahorn	<b>020</b> Fichte, Tanne	<b>110</b> Eiche hell	<b>058</b> Buche	<b>060</b> Buche gedämpft	Art.Nr. 22255 03	<b>9016</b> Verkehrsweiß RAL 9016	<b>9010</b> Reinweiß RAL 9010	<b>921</b> Altweiß	<b>7035</b> Lichtgrau RAL 7035	<b>9005</b> Tiefschwarz RAL 9005	
Art.Nr. 22255 02	<b>095</b> Erle	<b>210</b> Kirschbaum gelblich	<b>241</b> Birnbäumittel	<b>227</b> Kirschbaum rötlich	<b>258</b> Birnbäumittel, Macoré							

Zum Nachbestellen:



**Ersatz-Stiftspitzen**  
10er Pack, für Farblackstift Premium  
Artikel-Nr  
EB2898-420

+++ Sie benötigen einen anderen Farbton? Individuelle Sonderfabrikation ist möglich, sprechen Sie uns einfach an: Fon +49 (0) 61 01. 65 50 47, info@cleho.de +++

PROFI  
TIPP

## FENSTER-FIX PREMIUM

# PREMIUM



Weichmacherbeständiger Lack zum deckenden Einfärben von Kanten und Nuten auf folienkaschierten- u. Echtholz-Oberflächen. In gängigen Fenster-Farbtönen erhältlich. Schnelltrocknend, wisch-, kratzfest und witterungsbeständig. Hergestellt auf Acryl-Basis. **Ergänzende Produkte:** Schleif- und Poliertuch (S. 22), Ersatz-Stiftspitzen (S. 23)



### FENSTER-FIX PREMIUM

In einem Farbton nach Wahl\*

**\*Wählen Sie aus über 120 verschiedenen Fensterfarbtönen (RAL-, Renolit-, Cova- und Hornschuch) aus. Sie finden alle Farben in der Farbübersicht auf der Seite 30 / 31 und auf der CleHo-Webseite.**

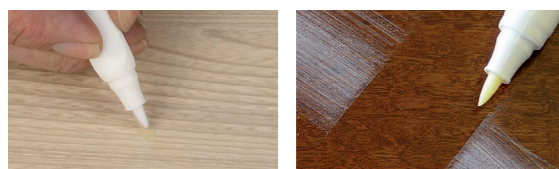
\* Artikelnummer mit gewünschter Farbnummer ergänzen



Anwendungsfilm

Artikel-Nr.  
1 Stift à 11 ml 243546.....\*  
**Zum Nachbestellen:**  
Ersatzspitze 10er Pack EB2898-420

## PINSEL-FIX KLARLACK



Zum punktuellen Lackieren, Grundieren, Versiegeln und zur Glanzgradanpassung auf Echtholz-, Dekor-, Kunststoff- und Metalloberflächen. Für den Innen- und Außenbereich. Auch geeignet um helle Scheuerstellen im Lack „verschwinden“ zu lassen. Lichtecht und witterungsbeständig, auf Acryl-Basis. **Ergänzende Produkte:** Schleif- und Poliertuch (S. 22)



### Pinselfix® Klarlack

einzelnd oder im 5er Pack, in einem Glanzgrad nach Wahl

Verfügbare Glanzgrade:

- 001 Hochglanz
- 002 Glanz
- 003 Seidenglanz
- 004 Seidenmatt
- 005 Matt

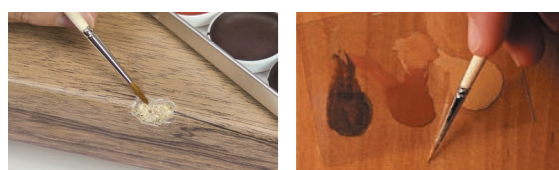


Anwendungsfilm

Artikel-Nr.  
1 Stift à 11 ml 2821...\*  
5er Pack à 11 ml 2825...\*  
**Zum Nachbestellen:**  
Ersatzspitze 10er Pack EB2910-420

\* Artikelnummer mit gewünschter Farbnummer ergänzen

## FARBMISCHSYSTEM



Die kompakte Hilfe für Retuschierarbeiten von lasierend bis deckend auf Echtholz und Dekoroberflächen im Innen- und Außenbereich. Alle Farben sind untereinander mischbar. Trockenlack auf Acryl-Basis mit beiliegender Verdünnung und Pinsel aufzutragen. **Ergänzende Produkte:** Rotmarder-Pinsel (S. 23), Verdünnung (S. 23)



### Farbmischsystem

inkl. Hilfsmitteln

Farbmischsystem mit 7 Holz- und 5 Bunttönen, inkl. Rotmarder-Pinsel (Breite Nr.2), Sichtfolie und NC-Verdünnung. Die Farbnapfchen können einzeln nachgekauft werden.

Artikel-Nr.

1 Set 2421501  
1 Farbnapfchen 250101...\*  
**\* Artikelnummer mit gewünschter Farbnummer ergänzen**  
**Zum Nachbestellen:**  
10 Sichtfolien 6526001  
Verdünnung 150 ml 2911000  
Rotmarderpinsel Nr. 2 430002



+++ Sie benötigen einen anderen Farbton? Individuelle Sonderfabrikation ist möglich, sprechen Sie uns einfach an: Fon +49 (0) 61 01. 65 50 47, info@cleho.de +++



SPRÜHDOSSEN

## FIXIERLACK (ANSATZLOSES LACKIEREN)



Anwendungsfilm

Zum ansatzlosen Versiegeln einer Instandsetzung oder zur Glanzgradanpassung in der Fläche. Für Echtholz-, Dekor- und Metalloberflächen im Innenbereich. Farblos, lichtecht, mit Verlaufsadditiv. Transparenter NC-Kombilack, erhältlich von matt bis glanz.



### Fixierlack, 400 ml

Verfügbare Glanzgrade:

- Glanz
- Seidenglanz
- Seidenmatt
- Matt

Artikel-Nr.

Glanz 3141002  
Seidenglanz 3141003  
Seidenmatt 3141004  
Matt 3141005

## DECKLACK (HOHE DECKKRAFT)



Zur volldeckenden Farbangleichung und zum Lackieren bei Instandsetzungsarbeiten im UNI-Bereich. Zum Lackieren von Teilflächen. Hohe Deckkraft bei dünner Schichtung. Einsetzbar auf Echtholz, Dekoroberflächen, auf vielen Kunststoffen und Metall im Innen- und Außenbereich.



### Decklack, 400 ml

Seidenmatt

9016	Art.Nr. 33419016 RAL 9016 Verkehrsweiß	9003	Art.Nr. 33419003 RAL 9003 Signalweiß	9005	Art.Nr. 33419005 RAL 9005 Tiefschwarz
9010	Art.Nr. 33419010 RAL 9010 Reinweiß	7035	Art.Nr. 33417035 RAL 7035 Lichtgrau	7016	Art.Nr. 33417016 RAL 7016 Anthrazitgrau
9001	Art.Nr. 33419001 RAL 9001 Cremeweiß				

**NEU** Neue Farben im Programm



# GRUNDLACK (TRANSPARENT)



Zum füllkräftigen Grundieren von unlackierten Holzoberflächen. Farblos für helle und dunkle Hölzer, mit Lichtschutz.

**Grundlack, 400ml**  
Verfügbare Grundierungen:  
Transparent

1 Dose Artikel-Nr.  
3041000

# TRENNMITTEL



Zum Vorbeugen von Falzverklebungen zwischen Dichtungsband und noch nicht ausgehärteten Dickschichtlasuren bei Fenstern und Türen (sorgt für Blockfestigkeit).

**Trennmittel, 400 ml**

1 Dose Artikel-Nr.  
6941000



# GRAUSCHLEIERWEG (INTENSIVE AUFFRISCHUNG)



Schnell reagierender Lackanlöser, der für eine komplette Neuausbildung der obersten Lackschicht sorgt. Zur Beseitigung von Grauschleier, Wasser- und Alkoholflecken auf NC-Oberflächen.

**Grauschleierweg, 400 ml**

1 Dose Artikel-Nr.  
3441000



+++ Sie benötigen einen anderen Farbton? Individuelle Sonderfabrikation ist möglich, sprechen Sie uns einfach an: Fon +49 (0) 61 01. 65 50 47, info@cleho.de +++

# GRUNDLACK (WEISS)

NEU

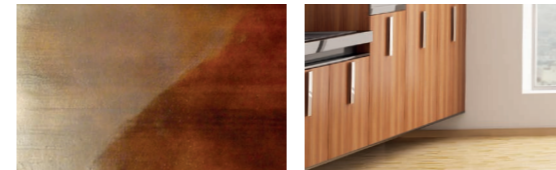


Füllkräftige, voll deckende Grundierung. Geeignet für Echtholz, Echtholz Furnier, Sperrholz sowie Span- und MDF-Platten. Für den Innen- und Außenbereich geeignet.

**Grundlack, 400ml**  
Verfügbare Grundierungen:  
Weiß

1 Dose Artikel-Nr.  
359000-240

# KLARLACK PLUS (EHEM. ACRYL-LACK) PLUS



Zur füllkräftigen Versiegelung einer Instandsetzung oder zum Nachlackieren von Kleinteilen. Einsetzbar auf Echtholz, Dekoroberflächen sowie vielen Kunststoffen und Metalloberflächen im Innen- und Außenbereich. Softsprühtechnik: Deutlich weniger Sprühnebel, weiches, druckreduziertes Sprühen für noch feinere Vernebelung des Lacks.

NEU



**Klarlack PLUS, 400 ml**  
Verfügbare Glanzgrade:  
- Stumpfmatt  
- Matt  
- Seidenmatt  
- Seidenglanz  
- Glanz  
- Hochglanz

Artikel-Nr.  
Stumpfmatt 342300-240  
Matt 343300-240  
Seidenmatt 344300-240  
Seidenglanz 345300-240  
Glanz 346300-240  
Hochglanz 347300-240

# LP LASUR PATINA (LASIEREND)



Intensiv eingefärbter NC-Lack. Zum intensiven Nach-/ Umfärben von Kleinteilen bzw. Angleichen von Farbtonunterschieden an Echtholz und Dekoroberflächen im Innenbereich.

NEU



**LP Lasur Patina, 400 ml**  
Seidenmatt

Artikel-Nr.  
1 Dose 328000...-240\*  
\* Artikelnummer mit gewünschter Farbnummer ergänzen

0176 Ahorn Hell	0178 Ahorn Natur	0179 Ahorn Mittel Rötlich	0201 Birke	0154 Buche Mittel	0156 Buche Hell	0158 Buche Dunkel	0159 Buche/Lärche	0202 Fichte/Tanne	0203 Kiefer	0207 Kiefer Natur Splint	0208 Kiefer Natur Kern	0105 Rüster Hell
0160 Erle Medium	0161 Erle Mittel Dekor	0162 Erle Dunkel Honig	0126 Limba	0211 Sen Esche	0103 Kirschbaum	0117 Kirschbaum Mittel	0118 Birnbaum Hell	0119 Birnbaum Mittel	0120 Birnbaum Dunkel	0121 Macoré Hell	0122 Macoré Dunkel	0165 Palisander Hell
0104 Kirschbaum Rötlich	0106 Rüster Dunkel	0138 Teak	0141 Eiche Hell	0140 Eiche Natur	0303 Eiche Rustikal	0142 Eiche Medium	0302 Eiche Bräunlich	0143 Eiche Dunkel	0109 Nussbaum Hell	0144 Braun	0110 Nussbaum Mittel	0111 Nussbaum Dunkel
0164 Nussbaum Antik	0112 Nussbaum	0166 Wenge	0139 Palisander Dunkel	0113 Mahagoni Hell	0114 Mahagoni Dunkel	0163 Mahagoni Braun	0157 Mooreiche	9005 RAL 9005 Tiefschwarz				



Vielfach verstellbarer Sprühstrahl, punktgenaue Applikation, kleinste Sprühmengen

Leichte Handhabung, Kartuschenwechsel in Sekundenschnelle

Reparieren von Abschleifungen und Scheuerstellen

Reparieren von Kantschäden

Reparieren von Schäden in Pulverlackbeschichtungen

Leichte Reinigung und Farbwechsel

Einfärben von Kleinteilen

## KING HANDSPRITZAPPARAT

Gemeinsam von der Firma Heinrich König und Krautzberger entwickelt: Der hochfunktionelle Spritzapparat KING mit wiederverschließbaren Lack-Kartuschen. Dieses System ermöglicht perfektes Besprühen auch kleiner Oberflächen und ist damit hervorragend für den Reparatur- und Instandsetzungsbereich geeignet.

**Sauberes Arbeiten:** Durch das Kartuschensystem gibt es keine Spritz- oder Auslaufgefahr der Farbe, wodurch auch an schwer zugänglichen Stellen und über Kopf sauber gearbeitet werden kann. **Flexibles Farbspiel:** Die Farbkartuschen können innerhalb eines Arbeitsganges beliebig oft getauscht werden, so werden dem Anwender keine Grenzen in der Farbmischung gesetzt. Die Kartuschen sind in vielen Farben erhältlich. **Effizient und ökonomisch:** Die Farbkartuschen ermöglichen das Verarbeiten von Kleinstmengen, denn sie sind wiederverschließbar. Dadurch können sie gelagert und wiederverwendet werden. Und aus punktuellen Applizieren und feiner Farbschichtung resultieren sehr kurze Trocknungszeiten. **Einfaches Reinigen:** Eine Reinigungskartusche ermöglicht sekundenschnelles Reinigen.



Anwendungsfilm



### King Komplettsset

Handspritzapparat, Schlauch mit Standard-Schnellkupplung für Kompressor (11mm), Spezialfett, Gebrauchsanweisung

- |                                 |       |        |
|---------------------------------|-------|--------|
| - inklusive Düsenpatrone 0,3 mm | 1 Set | 409030 |
| - inklusive Düsenpatrone 0,5 mm | 1 Set | 409050 |

Ergänzende Produkte für die Verarbeitung:  
King Reinigungslösung (S. 19), Verdünnung (S. 23)

PROFI  
TIPP

ZUR SELBSTABFÜLLUNG!



### King Leerkartuschen

Leerkartuschen für den KING-Handspritzapparat zur Selbstabfüllung eigener Lacksysteme, inkl. aller Komponenten. Erhältlich in zwei Qualitäten: Für lösemittelhaltige Lacksysteme oder für Systeme auf Wasser-Basis/AQUA.

Füllmenge von ≤ 17ml, wiederverschließbare Kartusche.

	Artikel-Nr.
10 Leerkartuschen	222248 - 403
10 AQUA Leerkart.	A22248 - 403



### King Acryl Klarlack

in einem Glanzgrad nach Wahl  
Erhältlich in den Glanzgraden: 410000 Hochglanz, 510000 Glanz, 610000 Seidenglanz, 710000 Seidenmatt, 810000 Matt, 910000 Stumpfmatt

Lichtecht und witterungsbeständig, hergestellt auf Acryl-Basis.

	Artikel-Nr.
1 Kartusche à 17 ml	248268...-301*
* Artikelnummer mit gewünschter Farbnummer ergänzen	



### King Acryl Decklack

in einer RAL-Farbe nach Wahl

Pigmentierter Acryl-Decklack in der KING-Kartusche. Hohe Deckkraft, gute Haftung, lichtecht und witterungsbeständig. Glanzgrad: Seidenmatt

	Artikel-Nr.
1 Kartusche à 17 ml	248243...-301*
10 Kartuschen à 17 ml	248243...-301*
* Artikelnummer mit gewünschter Farbnummer ergänzen	



### King Reinigungslösung

Reinigungslösung in der King-Kartusche zum Reinigen der King Spritzdüsen oder zur Zwischenreinigung bei Farbwechsel.

	Artikel-Nr.
1 Kartusche à 17 ml	248777-301



### King AQUA Reinigungslösung

Reinigungslösung in der King-Kartusche zum Reinigen der King Spritzdüsen oder zur Zwischenreinigung bei Farbwechsel.

	Artikel-Nr.
1 Kartusche AQUA à 17 ml	A24877-301

# REINIGUNG/PFLEGE

# REINIGUNG/PFLEGE

## MÖBEL-KUR (EHM. UNIVERSALREINIGER)



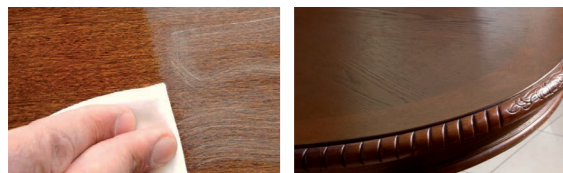
Die silikonfreie Möbelpflege für Holz- und Kunststoffoberflächen. Reinigt und versiegelt. Auch vor dem Lackieren mit CleHo Lacken einsetzbar. Streifenlos, antistatisch, für alle Glanzgrade.



**Möbel-Kur, 1000 ml**  
(ehem. Universalreiniger)

Artikel-Nr.  
1 Dose 542000-610

## MÖBELAUFFRISCHER



Zur schonenden Beseitigung von leichten Wasser- und Alkoholflecken und zur Auffrischung von vergrauten Nitro-Lackoberflächen im Innenbereich. Zubereitung auf Lösemittelbasis. Reaktiviert die Oberfläche und verleiht einen leichten Oberflächenglanz.



**Möbelauffrischer, 1000 ml**

Artikel-Nr.  
1 Dose 5161000

## INTENSIV KUNSTSTOFFREINIGER



Für die intensive Reinigung von allen Kunststoff- und Melaminharzoberflächen auf Möbeln und Zubehör. Beseitigt Fettfilme, Fingerabdrücke, Kugelschreiber- und Bleistiftstriche. Ebenfalls geeignet zum Ablösen alter Aufkleber.



**Intensiv Kunststoffreiniger**

Artikel-Nr.  
1 Flasche 150 ml 5211000  
1 Dose 1000 ml 5261000  
1 Kanister 10 L 506000-603

## AQUA SOFT-CLEANER

NEU



**Aqua Soft-Cleaner**

Für die gründliche Reinigung von folienbeschichteten Oberflächen. Besonders geeignet für matte und supermatte Folien (wie z.B. Skai<sup>®</sup> mattex oder RENOLIT PX Matt). Auch anwendbar ist der AQUA Soft-Cleaner auf Kunststoff-Fensterprofilen (PVC weiß und farbig) sowie auf lackierten, nicht saugfähigen Oberflächen. Für den Innen- und Außenbereich geeignet.

Artikel-Nr.  
1 Flasche 150 ml A54200-605  
1 Flasche 1000 ml A54200-616

## ANTI-QUIETSCH

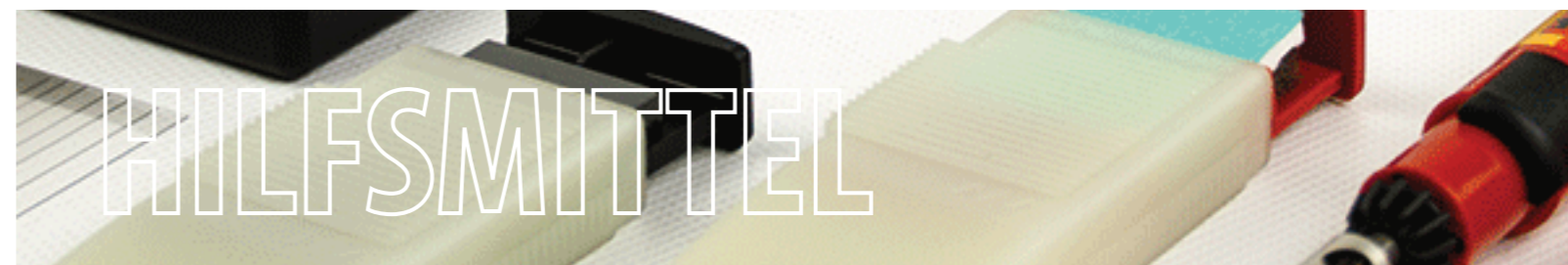
NEU



**Anti-Quietsch, 75 ml**

Zum Einsprühen von Beschlägen aus Metall und Kunststoff, um die Handhabung leichtgängig zu erhalten.

Artikel-Nr.  
1 Dose 398000-275



## HILFSMITTEL

### HOBELN UND NIVELLIEREN



**Universal-Spatel**

Der Allzweck-Spatel zum:

- Einbringen von Weichwachs in den Schaden
- Abtragen von Füllstoffen wie Füll-Fix und Weichwachs
- Abtragen von anderen Füllstoffresten wie PU-Schaum etc.

Artikel-Nr.  
4021000



**Roter Modellierspatel**

10er Pack

Zum Einbringen und modellieren von Füll- und Modellierspachtel (S. 8) und Rex-Lith (S. 9)

Artikel-Nr.  
4326000

# HOBELN UND NIVELLIEREN

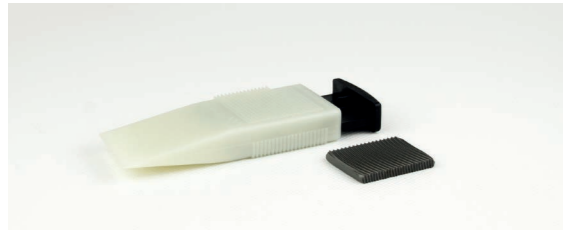


## Füllstoff-Hobel, transparent

inkl. kleinem Schleifvlies „grob“ und Schleif- / Poliertuch

Die clevere Lösung zur Verarbeitung von Füllstoffen. Weichwachs ist mühelos einzubringen und plan beizuarbeiten. Überstände von Hartwachs und Hartwachs PLUS lassen sich mit den Rillen einfach plan „abhobeln“ - ohne die umliegende Fläche zu zerkratzen. Letzte Füllstoffrückstände werden mit dem integrierten Vlies entfernt.

Artikel-Nr.  
4621000

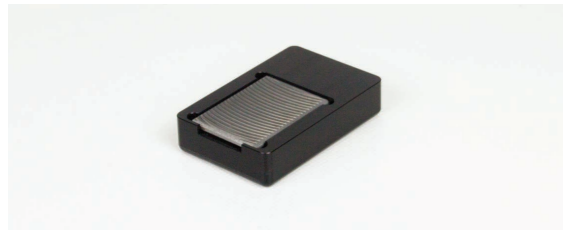


## Kombihobel

inkl. Mini-Lackhobelklinge

Zum Einbringen von Weichwachs, Hartwachs und Hartwachs Plus. Mit der Lackhobelklinge lassen sich harte Füllstoffe wie Hartwachs Plus besonders gut abtragen.

Artikel-Nr.  
4721000

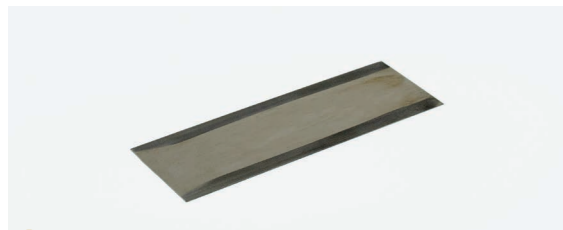


## Lackhobel / Ersatzklinge

Präzisionswerkzeug (23-schneidig) zum großflächigen 100%igen planen Abtragen von Hartwachs, allen Polyester-Spachteln sowie Lackläufern und Staubeinschlüssen im Lack. Hobelfläche: 50 x 36 mm, magnethaftend.

1 Set Lackhobel  
inkl. Klinge  
1 Ersatzklinge  
(alte Art. Nr. 4521001)

Artikel-Nr.  
4521000  
163002



## Lackziehklinge, groß (150x50mm)

Klinge ohne Grat. Zum planen Abziehen von befüllten Schäden sowie zum Entfernen von Lacknasen und Pickeln in der Lackoberfläche oder zum „Herausziehen“ von Kratzern in weißen PVC-Fensterrahmen. Hochwertiger Stahl, gehärtete und geschärfte Schnittkanten.

150x50mm

Artikel-Nr.  
4421000



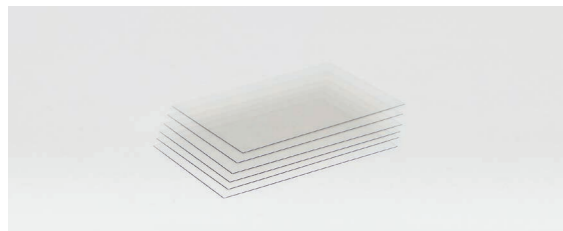
## Lackziehklinge, klein (75x50mm)

speziell für Kratzer in weißen PVC-Fensterrahmen

Klinge ohne Grat. Zum planen Abziehen von befüllten Schäden sowie zum Entfernen von Lacknasen und Pickeln in der Lackoberfläche oder zum „Herausziehen“ von Kratzern in weißen PVC-Fensterrahmen. Hochwertiger Stahl, gehärtete und geschärfte Schnittkanten.

75x50mm

Artikel-Nr.  
406500



## Transparente Sichtfolie

10er Pack

Transparente, lösemittelbeständige Folie zum Farbvergleich von angemischten Retuschierfarben mit der Originaloberfläche, zum Modellieren von Rex-Lith, speziell im Kantenbereich.

10er Pack 89x60 mm

Artikel-Nr.  
6526001

# SCHLEIFEN UND POLIEREN



## Schleif- und Poliertuch

Das 2 in 1 Hightech-Tuch: Weiße Seite für das Mattieren von Glanzstellen, z. B. nach der Befüllung mit Weich- oder Hartwachs. Grüne Microfaser-Seite zum Aufpolieren von matten Oberflächen, ohne das Umfeld zu beschädigen. Größe: 100 x 130 mm.

1 Stück 100x130 mm

Artikel-Nr.  
6521003

# SCHLEIFEN UND POLIEREN



## Schleifvlies

fein (weiß)

1 Stück 100x60 mm

Artikel-Nr.  
6521005



## Schleifvlies

grob (grau)

1 Stück 100x60 mm

Artikel-Nr.  
6521008

Zum Abtragen von Füllstoffrückständen mit leicht schleifender Wirkung und zum Abschwächen von Glanzstellen. Körnung: 1.500

# VERDÜNNEN UND KORRIGIEREN



## Verdünnung

Zum Verdünnen aller Lacke auf Nitrocellulose- und Acrylbasis, zum Anlösen der Holzretusche und auch einsetzbar als Pinselreiniger.

Hergestellt auf Lösemittelbasis

1 Flasche 150 ml

Artikel-Nr.  
2911000

# WEITERE HILFSMITTEL



## Rotmarderpinsel

Hochwertiger Pinsel mit Rotmarderborsten, für feinste und exakte Farbkorrekturen. \* Artikelnummer mit gewünschter Breite ergänzen

Verfügbare Breite:

01 Nr. 1 04 Nr. 4  
02 Nr. 2 05 Nr. 5  
03 Nr. 3 06 Nr. 6

3er Pack  
(Breite Nr. 1, 2 und 3)

Artikel-Nr.  
430123

1 Stück

4300..\*

\* Artikelnummer mit gewünschter Breite ergänzen



## Fehhaarpinsel

Für die feine Pinselretusche. Eine preiswerte Alternative zum Rotmarder-Pinsel. \* Artikelnummer mit gewünschter Breite ergänzen

Verfügbare Breite:

01 Nr. 1 04 Nr. 4  
02 Nr. 2 05 Nr. 5  
03 Nr. 3 06 Nr. 6

3er Pack  
(Breite Nr. 1, 2 und 3)

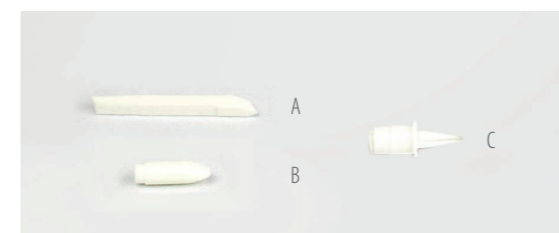
Artikel-Nr.

429123

1 Stück

4290..\*

\* Artikelnummer mit gewünschter Breite ergänzen



## Ersatz-Stiftspitzen

10er Pack

A - für Holzlasurstift  
B - für Farblack Premium Stifte  
C - für Pinsel-Fix Stifte

für Holzlasurstift

Artikel-Nr.

EB2275-420

für Farblack Premium Stifte

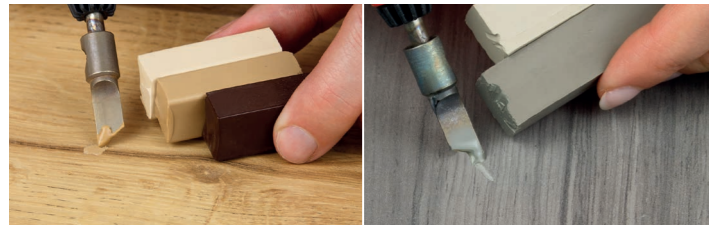
EB2898-420

für Pinsel-Fix Stifte

EB2910-420

# SCHMELZWERKZEUGE / ZUBEHÖR

## PROFI-GASSCHMELZER



**Prof-Gasschmelzer**  
mit integriertem Feuerstein-Anzünder

Mobiles, gasbetriebenes Schmelzgerät für die Verarbeitung von schmelzbaren Füllstoffen. Das Gerät wird aufgrund gesetzlicher Bestimmungen unbetankt geliefert. Empfohlen: Verwendung von hochwertigem, reinem Butan-Feuerzeuggas von Markenanbieter.

- bis zu 240°C
- stufenlos regelbare Temperatur
- integrierter Feuerstein-Anzünder
- Brenndauer ca. 3 Stunden

1 Stück

Artikel-Nr.  
4121000



Standard



Spezial

### Schmelzspitze Standard Schmelzspitze Spezial

Ersatzschmelzspitzen für den Gasschmelzer. Die Ersatzschmelzspitze Spezial ist zum Modellieren an Kanten und Ecken.

1 Stück Standard  
1 Stück Spezial

Artikel-Nr.  
439002  
439440



### Feuersteine Gas-Ampulle

Ersatzfeuerstein für den Prof-Gasschmelzer und Gas-Ampulle, befüllt mit Butan-Gas, zum Nachfüllen des Prof-Gasschmelzers.

12er Pack Feuersteine  
1 Gas-Ampulle à 100 ml

Artikel-Nr.  
439005  
439018

## BATTERIESCHMELZER



### Batterieschmelzer

inkl. 3 Batterien

### Ersatzspitze

Batterieschmelzgerät inkl. 3 Batterien, für die Verarbeitung von schmelzbaren Füllstoffen.

1 Stück  
1 Ersatzspitze

Artikel-Nr.  
4821000  
438622



# SYSTAINER REPARATUR-SETS

Was hier alles rein passt! Die CleHo Systainer sind in unterschiedlichem Umfang erhältlich und für verschiedene Anforderungen sortiert. Erhältlich in drei Normgrößen 1, 2 oder Mini, sind sie mit gängigen Profi-Systainern stapelbar. Als Servicemodul vor Ort, die Werkstatt oder das mobile Unternehmen, die Systainer garantieren bessere Übersicht, sicheren Transport, schnellen Zugriff und ganz sicher einen professionellen Auftritt.

## REPAIR-SYSTAINER COMFORT

Art.-Nr. 8031510

**Repair-Systainer Comfort:** Zum Füllen, Retuschieren und Versiegeln von Oberflächen im Innenbereich: Umfangreicher Allrounder, mit allen wichtigen Füllstoffen, Retuschiermaterialien und Hilfsmitteln. Für schnelle sowie nachhaltige und feinste Retuschier- und Instandsetzungsarbeiten an Echtholz und Dekoroberflächen. Speziell auf die Bedürfnisse im Innenausbau abgestimmt. Mit großer Auswahl an Holz- sowie RAL-Grautönen, Schwarz und Weiß. Mit den Struktur- und Retuschierstiften ist auch die lasierende Retusche möglich. **Größe:** Systainer 2 mit hochwertiger Innenausstattung und angepasstem Schaumstoff-Inlay.

### Systainerinhalt:

- 1021 ... 10x Struktur- und Retuschierstift (in 9 Holztönen und Tiefschwarz: 030, 058, 075, 090, 150, 155, 185, 225, 330)
- 12255 10 1x 5er Weichwachs, Sortiment 10 (RAL-Grautöne)
- 12275 20 1x 20er Weichwachs, Sortiment 20 (in 18 Holztönen, Tiefschwarz und Weiß)
- 13255 05 1x 5er Hartwachs, Sortiment 5 (RAL-Töne Grau/Weiß/Schwarz)
- 13275 20 1x 20er Hartwachs, Sortiment 20 (in 18 Holztönen, Tiefschwarz und Weiß)
- 2221 ... 15x Farblackstift PREMIUM (in 10 Holztönen und Grau/Weiß/Tiefschwarz: 015, 020, 058, 060, 095, 110, 130, 241, 258, 190, RAL 7016, RAL 9010, RAL 9005, RAL 9006, RAL 7035)



Systainer 2

- 2421501 1x Farbmischsystem, inkl. Rotmarder-Pinsel, Sichtfolie, Verdünnung
- 3141004 1x Fixierlack, 400ml, Seidenmatt
- 4121000 1x Prof-Gasschmelzer, inkl. Standard Schmelzspitze
- 439440 1x Schmelzspitze Spezial
- 4421000 1x Lackziehklinge
- 4621000 1x Füllstoff-Hobel
- 641120 1x Mischbecher
- 6521002 2x Trikot, à DIN A5
- 6521003 1x Schleif- und Poliertuch
- 6521005 1x Schleifvlies, fein (weiß)
- 6521008 1x Schleifvlies, grob (grau)

# REPAIR-SYSTAINER PRO

Art.-Nr. 8021506

**Profi-Repair-Systainer Pro** für fast alle Aufgaben der Oberflächeninstandsetzung: Großes Sortiment mit allen wichtigen Füllstoffen, Retuschiermaterialien und Hilfsmitteln inkl. Fixierlack. Für schnelle sowie nachhaltige Retuschier- und Instandsetzungsarbeiten an Echtholz und Dekoroberflächen. Auf die Bedürfnisse im Innenausbau abgestimmt. Mit großer Auswahl an Holzönen sowie Schwarz und Weiß. Mit den Holzlasurstiften ist auch die lasierende Retusche möglich. **Größe:** Systainer 1 mit hochwertiger Innenausstattung und angepasstem Schaumstoff-Inlay.



Systainer 1

## Systainerinhalt:

- |           |   |         |   |
|-----------|---|---------|---|
| 122550... | 3x 5er Weichwachs, Sortiment 1, 3, 6 (Holztöne)   |         |   |
| 132550... | 5x 5er Hartwachs, Sortiment 1-5 (Holz-/Grau-/Weiß- und Schwarzöne)  |         |   |
| 2021 ...  | 7x Holzlasurstift (in 6 Holzönen und Tiefschwarz: 060, 075, 130, 185, 190, 350, RAL 9005)                     |         |   |
| 2221 ...  | 8x Farblackstift PREMIUM (in 6 Holzönen, Tiefschwarz, Weiß: 015, 058, 060, 095, 110, 241, RAL 9010, RAL 9005) |         |   |
| 2421501   | 1x Farbmischsystem, inkl. Rotmarder-Pinsel,   |         |   |
|           |   | 3141004 | 1x Fixierlack, 400ml, Seidenmatt                    |
|           |   | 4121000 | 1x Profi-Gasschmelzer, inkl. Standard Schmelzspitze |
|           |   | 4421000 | 1x Lackziehklinge                                   |
|           |   | 4621000 | 1x Füllstoff-Hobel                                  |
|           |   | 641120  | 1x Mischbecher                                      |
|           |   | 6521002 | 2x Trikot, à DIN A5                                 |
|           |   | 6521005 | 1x Schleifvlies, fein (weiß)                        |
|           |   | 6521008 | 1x Schleifvlies, grob (grau)                        |

# REPAIR-SYSTAINER BASIC

Art.-Nr. 8021502

**Der Repair-Systainer Basic:** Kompaktes Basis Sortiment mit allen notwendigen Füllstoffen, Hilfsmitteln und Retuschiermaterialien - inkl. Fixierlack. Für schnelle und nachhaltige Retuschier- und Instandsetzungsarbeiten an Dekor- / Kunststoffoberflächen. Speziell auf die Bedürfnisse im Innenausbau abgestimmt. Mit einer Auswahl an Holz- sowie RAL-Tönen in Grau, Schwarz und Weiß. **Größe:** Systainer 1 mit hochwertiger Innenausstattung und angepasstem Schaumstoff-Inlay.



Systainer 1

## Systainerinhalt:

- |           |  |         |                              |
|-----------|--|---------|------------------------------|
| 122550... | 4x 5er Weichwachs, Sortiment 1, 2, 3, 8 (Holz-/Grau-/Weiß- und Schwarzöne) |         |                              |
| 132550... | 4x 5er Hartwachs, Sortiment 1-4 (Holztöne)                                 |         |                              |
| 2221 ...  | 6x Farblackstift PREMIUM (6 Holzöne: 015, 058, 060, 095, 110, 241)         |         |                              |
| 3141004   | 1x Fixierlack, 400ml, Seidenmatt   |         |                              |
| 4121000   | 1x Profi-Gasschmelzer, inkl. Standard Schmelzspitze                        |         |                              |
| 4421000   | 1x Lackziehklinge  |         |                              |
| 4621000   | 1x Füllstoff-Hobel   |         |                              |
|           |  | 6521002 | 2x Trikot, à DIN A5          |
|           |  | 6521005 | 1x Schleifvlies, fein (weiß) |
|           |  | 6521008 | 1x Schleifvlies, grob (grau) |

# REPAIR-SYSTAINER COMPACT

Art.-Nr. 7621501

**Der Repair-Systainer Compact:** Das Sortiment für schnelle Retuschier- und Instandsetzungsarbeiten an Echtholz- und Dekoroberflächen. Professionell zur Hand als kleiner Service-Koffer bei Montage und Auslieferung oder für Reparatur-/Retuschearbeiten vor Ort. Auf die Bedürfnisse im Innenausbau abgestimmt, enthält der Systainer alle notwendigen Füllstoffe, Hilfsmittel und Retuschiermaterialien. Mit den Holzlasurstiften ist auch die lasierende Retusche möglich. Viele gängige Holzöne bei Weich- und Hartwachs sowie bei den Stiften stehen zur Auswahl. **Größe:** Mini-Systainer



Mini Systainer

## Systainerinhalt:

- |           |  |         |   |
|-----------|--|---------|---|
| 122550... | 2x 5er Weichwachs, Sortiment 1 und 3 (Holztöne)                          |         |   |
| 132550... | 2x 5er Hartwachs, Sortiment 1 und 2 (Holztöne)                           |         |   |
| 2021 ...  | 5x Holzlasurstift (4 Holzöne, Tiefschwarz: 110, 185, 220, 250, RAL 9005) |         |   |
| 2221 ...  | 2x Farblackstift PREMIUM (RAL 9010 Reinweiß und RAL 9005 Tiefschwarz)    |         |   |
|           |  | 4121000 | 1x Profi-Gasschmelzer, inkl. Standard Schmelzspitze |
|           |  | 4621000 | 1x Füllstoff-Hobel                                  |
|           |  | 6521002 | 2x Trikot, à DIN A5                                 |
|           |  | 6521005 | 1x Schleifvlies, fein (weiß)                        |
|           |  | 6521008 | 1x Schleifvlies, grob (grau)                        |

# REPAIR-SYSTAINER WINDOW

Art.-Nr. 7621550

**Der Repair-Systainer Window:** Ganz auf die Bedürfnisse im Fensterbau abgestimmte Systainer-Variante, mit Füllstoffen und Farblackstiften in vielen gängigen Renolit- und RAL-Fensterfarbtönen. Für schnelle Retuschier- und Instandsetzungsarbeiten an Dekor- und Kunststoffoberflächen. Als kleiner Service-Systainer perfekt für Reparatur-/Retuschierarbeiten bei Montage und bei Auslieferungen vor Ort. **Größe:** Mini-Systainer



Mini Systainer

## Systainerinhalt:

- |            |   |  |   |
|------------|---|--|---|
| F1325580   | 5er Hartwachs Plus, Sortiment K1 (gängige Renolit-Holztöne)   |  |   |
| F1325 ...  | 5er Hartwachs PLUS, Sortiment gängiger Fensterfarbtöne Renolit und RAL (665, 668, 669, 671, 681)  |  |   |
| 243546 ... | 10x Fenster-Fix PREMIUM, Zusammenstellung gängiger Fensterfarbtöne Renolit und RAL:<br>036797 (RAL 5007/Ren. 5007.05-167 Brillantblau)<br>104495 (Ren. 3156.003-167 Eiche Rustikal)<br>137007 (RAL 9010/Ren. 9152.05-168 Weiß)<br>160610 (Ren. 3069.041-167 Bergkiefer)<br>160810 (Ren. 1192.001-167 Oregon 4)<br>162797 (RAL 6005/Ren. 6005.05-167 Moosgrün)<br>176710 (Ren. 3152.009-167 Streifen-Douglasie)<br>176910 (Ren. 3149.008-167 Eiche Rustikal 1) |  |   |
|            |   | 182610 (Ren. 2065.021-167 Sapeli/Mahagoni) |   |
|            |   | 182710 (Ren. 2178.001-167 Golden Oak)      |   |
|            |   | 4121000                                    | 1x Profi-Gasschmelzer, inkl. Standard Schmelzspitze |
|            |   | 4421000                                    | 1x Lackziehklinge                                   |
|            |   | 4621000                                    | 1x Füllstoff-Hobel                                  |
|            |   | 6521005                                    | 1x Schleifvlies, fein (weiß)                        |
|            |   | 6521008                                    | 1x Schleifvlies, grob (grau)                        |

+++ Sie haben Fragen zu den neuen Produkten? Sprechen Sie uns einfach an: Fon +49 (0) 61 01. 65 50 47 oder schreiben Sie eine kurze Mail, info@cleho.de +++

+++ Sie haben Fragen zu den neuen Produkten? Sprechen Sie uns einfach an: Fon +49 (0) 61 01. 65 50 47 oder schreiben Sie eine kurze Mail, info@cleho.de +++

## REPARATUR-SET REPARATUR-SET WAND- UND BODENFLIESEN

Art.-Nr. 7021504

Das Reparatur Set für schnelle sowie nachhaltige Retusche- und Instandsetzungsarbeiten, ist speziell für keramische Wand- und Bodenfliesen konzipiert. Es enthält alle nötigen Füllstoffe und Hilfsmittel. Darüber hinaus stehen für die Versiegelung Klarlack in zwei Glanzgraden zur Auswahl. Mit der zusätzlichen Transparentwachs-Stange kann ein lasierender Effekt erzielt werden. Alle Farben sind untereinander mischbar. Praktisch als kleiner Service-Koffer bei Montage und Auslieferung, für Reparatur- und Retuschearbeiten direkt vor Ort oder auch als der richtige Helfer im Haushalt.

### Kofferinhalt:

- 9x Kerami-Fill® à 4cm (Natur- und Grautöne, Schwarz, Weiß)
- 1x Transparentwachs à 4cm
- 2821 ... 2x Klarlack Pinsel-Fix (Versiegelungsstift), Glanzgrad: Hochglanz, Matt
- 4621000 1x Füllstoff-Hobel (inkl. Mini Schleif- und



- 4821000 Poliertuch, Schleifvlies, grob') 1x Batterieschmelzer, inkl. 3 Batterien
- 6521002 1x Trikot, à DIN A5

## REPARATUR-SET REPARATUR-SET HOLZ- UND KUNSTSTOFFOBERFLÄCHEN

Art.-Nr. 7021506

Optimal für schnelle sowie nachhaltige Retusche und Instandsetzungsarbeiten: Das Reparatur-Set für beanspruchte Echtholz- und Dekoroberflächen wie z.B. Böden, Treppen, Tisch- und Arbeitsplatten etc. ist mit allen nötigen Füllstoffen, einem Klarlack zum Versiegeln und Hilfsmitteln ausgestattet. Sieben gängige Holzöne sowie Schwarz und Weiß stehen zur Auswahl. Farben sind untereinander mischbar. Als kleiner Service-Koffer optimal bei Montage und Auslieferung, für Reparatur-/Retuschearbeiten vor Ort oder eben auch der richtige Helfer im Haushalt.

### Kofferinhalt:

- 9x Hartwachs C13 à 4cm, (7 Holzöne, Schwarz und Weiß)
- 1x Hartwachs, Transparent
- 2821004 1x Pinsel-Fix Klarlack (Versiegelungsstift), Glanzgrad: Seidenmatt
- 4621000 1x Füllstoff-Hobel (inkl. Mini Schleif- und Poliertuch,



- 4821000 Schleifvlies, grob') 1x Batterieschmelzer,
- 6521002 inkl. 3 Batterien 1x Trikot, à DIN A5

## REPARATUR-SET REPARATUR-SET WEISSE OBERFLÄCHEN/DEKOR UND KUNSTSTOFF

Art.-Nr. 7021507

Reparatur-Set mit Füllstoffen, Retuschierlack und allen nötigen Hilfsmitteln - speziell für weiße Dekor- und Kunststoffoberflächen. Für die schnelle Retusche und Korrektur. Füllstoffe und Lackstifte sind in zwei gängigen RAL-Weißönen enthalten. Als kleiner Service-Koffer bei Montage und Auslieferung oder für Reparatur-/Retuschearbeiten vor Ort oder als der richtige Helfer im Haushalt.

### Kofferinhalt:

- 2x5 Stangen Hartwachs à 4cm, (je RAL 9010 Reinweiß und 9016 Verkehrsweiß)
- 2221 ... 2x Farbblackstifte PREMIUM (RAL 9010 Reinweiß und RAL 9016 Verkehrsweiß)
- 4621000 1x Füllstoff-Hobel (inkl. Mini Schleif- und Poliertuch, Schleifvlies, grob')



- 4821000 1x Batterieschmelzer, inkl. 3 Batterien
- 6521002 1x Trikot, à DIN A5



# SCHULUNGEN UND SEMINARE

Damit die Instandsetzungsarbeiten auch dem kritischsten Blick standhalten und dauerhaft den jeweiligen Gebrauchsbeanspruchungen widerstehen, kommt den Instandsetzungstechniken eine zentrale Rolle zu. So perfekt die Farbtöne, Füllstoffe und Werkzeuge aufeinander und auf die Oberflächen abgestimmt sind, so bleibt Instandsetzung doch eine kreative und fachmännische Handarbeit. Aus diesem Grund vermitteln wir nicht nur Kenntnisse in der fachgerechten Applikation unserer Produkte, sondern schulen auch Blick und Geschicklichkeit der Anwender. Seit mehreren Jahren bietet CleHo für die Holz- und kunststoffverarbeitende Industrie Seminare an, in denen die theoretische und praktische Schadenserkennung und -behebung erlernt wird. Die Inhalte der jeweiligen Kurse sind auf die unterschiedlichen Zielgruppen und Branchen zugeschnitten. Die Schulungen können bei uns im Haus oder bei unseren Kunden abgehalten werden. Weitere Informationen und die aktuellen Termine finden Sie auf [www.cleho.de/schulungen](http://www.cleho.de/schulungen)

## MÖBEL/INNENAUSBAU

Behandelt und geübt werden Instandsetzungen an **Schadensarten** wie Kratzer, Kantenschäden, Druckstellen, Scheuerstellen, offene Fugen, ausgebrochenes Topfband u.ä. auf folgenden **Oberflächen**: Echtholz gebeizt und klarlackiert (von Matt bis Seidenglanz), Echtholz geölt, gewachst, natur sowie Dekor-Oberflächen (Holz und Uni).

## ALL-IN-ONE

Geeignet für Facility Management, Hoteltechnik, Gastronomie, Anspruchsvoller Kundendienst von Einrichtungshäusern, Hausmeister-Service, gehobener Schreiner-/Innen-ausbau-Service, Instandsetzungsdienstleister.

## FENSTER/HAUSTÜREN

Behandelt und geübt werden Instandsetzungen an **Schadensarten** wie Kratzer, Kantenschäden, Einbruchschäden, Fehlbohrungen, Scheuerstellen, Gehrungsnuten u.ä. auf folgenden **Oberflächen**: Dickschichtlasur- und folienkaschierte Oberflächen (Fenster & Haustüren), Dünnschichtlasur-Oberflächen, Weiß-PVC Oberflächen und lackierte Oberflächen (z.B. PVC-Fensterprofil).

## BODENBELÄGE

Behandelt und geübt werden Instandsetzungen an **Schadensarten** wie Kratzer, Kantenschäden, Druckstellen, Scheuerstellen u.ä. auf folgenden **Oberflächen**: Echtholz (Parkett und Treppen), flexible Bodenbeläge wie Vinyl sowie Laminat, Kork und Lino-leum.

## FLIESEN/NATURSTEIN

Behandelt und geübt werden Instandsetzungen an **Schadensarten** wie Tiefe Kratzer, Kantenschäden, Absplitterungen, Fehlbohrungen u.ä. auf folgenden Oberflächen: Granit, Marmor und Kalkstein, Kunststein, Fliesen und Feinsteinzeug.

## METALLOBERFLÄCHEN

Behandelt und geübt werden Instandsetzungen an **Schadensarten** wie Kratzer, Löcher, Scheuerstellen u.ä. auf folgenden Oberflächen: Pulver beschichtete Oberflächen, lackierte Metalloberflächen, Messing-Beschlagteile.

Auch individuelle, auf Ihre Bedürfnisse abgestimmte Seminare können Sie bei uns buchen - entweder im Schulungszentrum in Niederdorfelden oder auch bei Ihnen vor Ort. Für Fragen rund um die Seminare stehen wir Ihnen unter der **Rufnummer 061 01. 65 50 53** gerne zur Verfügung. oder schreiben Sie uns eine e-Mail an [seminare@cleho.de](mailto:seminare@cleho.de)



# STANDARD-FENSTERFARBTÖNE

Nachfolgend finden Sie die Top-Farben der Fensterindustrie, die wir als Standardfarben führen - erhältlich in den Produkten Fenster-Fix PREMIUM (Katalogseite 14) und Hartwachs PLUS (Katalogseite 7). Beim Hartwachs PLUS können Sie nach wie vor auch nach den Artikel/Farbnummern im Katalog bestellen oder auch schon mit den hier aufgelisteten Farbnummern.



Foliennummer RENOLIT	Farbname	Farbnummer	Fenster-Fix Premium	Hartwachs PLUS, 8cm Stange
02.12.17.000001-119501	Pyrite*	019111*	●	○
02.20.71.000001-504700	Anthrazitgrau Ulti-Matt	101218	●	○
1015.05-167	Hellelfenbein	044209	●	○
1192.001-167	Oregon 4	160810	●	●
1293.001-195	Crown Platin*	148009*	●	○
1293.002-195	Quarz Platin*	148109*	●	○
1293.010-195	Earl Platin*	004210*	●	○
1379.05-167	Cremeweiß	115493	●	●
2052.089-167	Eiche dunkel	177210	●	●
2052.090-167	Eiche hell	017188	●	○
2065.021-167	Sapeli/Mahagoni	182610	●	●
2097.013-167	Mahagoni	177010	●	●
2115.008-167	Oregon 3	120296	●	○
2140.005-167	Mooreiche	068393	●	○
2140.006-167	Eiche dunkel	044288	●	○
2178.001-167	Golden Oak	182710	●	●
2178.007-167	Nussbaum V	157110	●	●
3003.05-167	Rubinrot	094606	●	○
3005.05-167	Weinrot	017597	●	○
3054.05-167	Hellrot	036486	●	○
3069.037-167	Winter Douglasie	177310	●	○
3069.041-167	Bergkiefer	160610	●	●
3081.05-167	Dunkelrot	062090	●	●
3118.076-168	Eiche Natur	176810	●	●
3149.008-167	Eiche Rustikal	176910	●	○
3152.009-167	Streifen Douglasie	176710	●	●
3156.003-167	Eiche Rustikal	104495	●	●
3162.002-167	Macoré	177110	●	○
3167.004-167	Mooreiche	176610	●	○
3202.001-167	Black Cherry	097309	●	○
3202.002-167	Rosewood	045403	●	○
3211.005-148	Irish Oak	096006	●	○
3211.005-167	Irish Oak	037706	●	○
3214.007-195	Rustic Cherry	072208	●	○
3214.008-195	Cherry Blossom	086208	●	○
3214.009-195	Soft Cherry	091408	●	○
3241.002-195	AnTeak*	148409*	●	○
5004.05-167	Monumentenblau	025307	●	○
5007.05-167	Brillantblau	036797	●	●

Foliennummer RENOLIT	Farbname	Farbnummer	Fenster-Fix Premium	Hartwachs PLUS, 8cm Stange
5013.05-167	Dunkelblau	083698	●	○
5030.05-167	Dunkelblau	061990	●	○
5150.05-167	Stahlblau	118596	●	●
6005.05-167	Moosgrün	162797	●	●
6110.05-167	Smaragdgrün	000687	●	○
6125.05-167	Dunkelgrün	013187	●	●
7004.05-083	Signalgrau	111707	●	○
7012.05-083	Basaltgrau	186506	●	○
7012.05-167	Basaltgrau	124600	●	●
7015.05-083	Schiefergrau	129204	●	●
7016.05-083	Anthrazitgrau	186706	●	●
7016.05-167	Anthrazitgrau	093494	●	●
7021.05-083	Grauschwarz	067001	●	○
7023.05-167	Betongrau	105408	●	○
7038.05-167	Achatgrau	080999	●	●
7039.05-167	Quarzgrau	003805	●	●
7101.95-083	Moondance C-31	148107	●	○
7102.95-083	Graualuminium	146906	●	○
7155.05-083	Silbergrau	186406	●	○
7155.05-167	Silbergrau	062290	●	●
7251.05-167	Lichtgrau	013599	●	●
8099.05-167	Maronbraun	035592	●	○
8518.05-167	Schwarzbraun	002984	●	●
8875.05-167	Schokobraun	065790	●	●
9018.05-167	Papyrusweiß	033905	●	○
9152.05-168	Weiß	137007	●	●
9925.05-167	Monumentgrün	010505	●	○
9016	Verkehrsweiß	075412	●	●

Foliennummer COVA	Farbname	Farbnummer	Fenster-Fix Premium	Hartwachs PLUS, 8cm Stange
49107-011	Ambassador B	142609	●	○
49116-011	Schwarzbraun	002984	●	●
49158-011	Sherwood G	007807	●	○
49195-011	Shogun AD	008307	●	○
49197-011	Shogun AC	008407	●	○
49198-011	Shogun AF	008607	●	○
49201-011	Sherwood W	082409	●	○
49229-013	Slate Grey Finesse	091410	●	○
49233-015	Siena PR	017806	●	○
49237-015	Siena PN	017706	●	○
49240-015	Winchester XA	030708	●	○

● Verfügbar ○ Auf Anfrage \* Metallic-Farbe (Beim Fenster-Fix Premium bei einer Bestellung anstelle der 243546 .....-164 die Artikelnummer 243596 .....-164 verwenden. Beispiel: 3241.002-195 AnTeak = 243596148409-164)

# STANDARD-FENSTERFARBTÖNE

Nachfolgend finden Sie die Top-Farben der Fensterindustrie, die wir als Standardfarben führen - erhältlich in den Produkten Fenster-Fix PREMIUM (Katalogseite 14) und Hartwachs PLUS (Katalogseite 7). Beim Hartwachs PLUS können Sie nach wie vor auch nach den Artikel/Farbnummern im Katalog bestellen oder auch schon mit den hier aufgelisteten Farbnummern.



Foliennummer HORNSCHUCH	Farbname	Farbnummer	Fenster-Fix Premium	Hartwachs PLUS, 8cm Stange
F4706003	skai® mattex Anthrazitgrau	821025	●	○
F4701014	skai® mattex DB 703	821024	●	○
F4766062	skai® mattex Jet Black	821023	●	○
436-1001	Metbrush Aluminium*	161707*	●	○
436-1002	Metbrush Silber*	161807*	●	○
436-1004	Metbrush Platin*	037610*	●	○
436-1005	Metbrush Quarzgrau*	038110*	●	○
436-1006	Metbrush Anthrazit*	037510*	●	○
436-1007	Metbrush Messing*	152511*	●	○
436-1014	Alux DB 703*	014314*	●	○
436-1015	Alux Weißaluminium*	014014*	●	○
436-1016	Alux Graualuminium*	014414*	●	○
436-2001	Macoree	080409	●	○
436-2007	Montana Eiche Tabak	177210	●	●
436-2035	Staufereiche Terra	127303	●	○
436-2036	Staufereiche Kolonial	182710	●	●
436-2076	Eiche Kolonial	125913	●	○
436-3041	Noce Sorrento Natur	174904	●	○
436-3043	Cherry Amaretto	007507	●	○
436-3048	Staufereiche Mocca	071109	●	○
436-3058	Walnuss Amaretto	028008	●	○
436-3059	Walnuss Terra	027908	●	○
436-3078	Asteiche Natur	096006	●	○
436-3081	Sheffield Oak	123612	●	○
436-3086	Sheffield-Grey	195413	●	○
436-5003	Anthrazitgrau	070709	●	○
436-5010	Schwarzbraun	070509	●	○
436-5013	Rubinrot	062090	●	●
436-5021	Tannengrün	070809	●	○
436-5049	Silbergrau	062290	●	●
436-7003	Anthrazitgrau	027808	●	○
436-7022	Titanium	027608	●	○

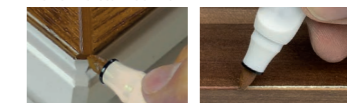
Foliennummer HORNSCHUCH	Farbname	Farbnummer	Fenster-Fix Premium	Hartwachs PLUS, 8cm Stange
436-7023	Schwarzgrau	053411	●	○
436-7032	Basaltgrau	027708	●	○
436-7048	Basaltgrau	140811	●	○
436-7049	Signalgrau/Titan	140711	●	○
456-3081	Sheffield Oak Light	181911	●	○
456-5054	Creme	126013	●	○
456-5056	Hellelfenbein	044209	●	○

Foliennummer GEALAN	Farbname	Farbnummer	Fenster-Fix Premium	Hartwachs PLUS, 8cm Stange
7016	Anthrazitgrau	101302	●	○
9006	Weißaluminium	132813	●	○
7015	Schiefergrau	025302	●	○
7040	Fenstergrau	064804	●	○
DB703	Grau-Profil*	078414*	●	○

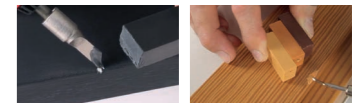
Bei Fragen rund um das Thema Farbe stehen wir Ihnen unter der Rufnummer 0 61 01. 65 50 47 gerne zur Verfügung. Oder schreiben Sie uns einfach eine E-Mail an info@cleho.de

Bestellungen per Mail bitte immer an orders@cleho.de senden.

**FENSTER-FIX PREMIUM**  
In einem Farbton nach Wahl\*



**HARTWACHS PLUS**  
In einem Farbton nach Wahl\*



● Verfügbar ○ Auf Anfrage \* Metallic-Farbe (Beim Fenster-Fix Premium bei einer Bestellung anstelle der 243546 .....-164 die Artikelnummer 243596 .....-164 verwenden. Beispiel: 3241.002-195 AnTeak = 243596148409-164)



# Repair-Systainer PRO

FÜR FAST ALLE AUFGABEN DER OBERFLÄCHENINSTANDSETZUNG

Großes Sortiment mit allen wichtigen Füllstoffen, Retuschiermaterialien und Hilfsmitteln inkl. Fixierlack. Für schnelle sowie nachhaltige Retuschier- und Instandsetzungsarbeiten an Echtholz und Dekoroberflächen. Auf die Bedürfnisse im Innenausbau abgestimmt. Mit großer Auswahl an Holzönen sowie Schwarz und Weiß. Mit den Holzlasurstiften ist auch die lasierende Retusche möglich.



Siehe Katalog Seite 25

Überreicht durch Ihren CleHo Fachhändler

CleHo-Produkte zum Anfassen: CleHo ist für Sie vor Ort! Deutschlandweit bei über 150 Händlern und Vertriebspartnern vertreten. Schauen Sie auf unsere Webseite und Sie finden ganz bestimmt einen Händler in Ihrer Nähe. Für eine qualifizierte Fachberatung steht Ihnen darüber hinaus unser Außendienst zur Verfügung. Einfach mal schauen auf [www.cleho.de](http://www.cleho.de)

**CleHo-Tec GmbH**  
Oberflächen-Korrektur für Holz, Kunststoff, Metall, Fliesen

An der Rosenhelle 5 | 61138 Niederdorfelden | Fon +49 (0) 6101. 65 50 47 | Fax +49 (0) 6101. 65 50 06 | [www.cleho.de](http://www.cleho.de) | [info@cleho.de](mailto:info@cleho.de)

